

# 喇叭+麦克风

## 无线扩音器 无线扩音器



### 功能介绍:

- 本机为一迷你型高功率扩音, 内部装置有3号充电电池X6 为原装全新充电电池, 每次充电电(约为5小时以上) 可连续使用5-8小时以上, 并具有充电饱和装置, 可延长电池使用寿命.
- 本机独特同时具有高低音质个别调整, 可配合个人音质达到最佳扩音音质.
- 本机喇叭与麦克风距离太近会有叫声产生, 此时保持两物间适当距离, 过大音量及高音易引起啸叫声之产生.
- 充电请使用本机所附降压型变压器可保护零件及充电寿命.

100Y 编号	厂商编号	说明
27107	TC-313	MINI 充电式教学扩音器

[详细产品规格 - 请点击cn.100y.com.tw](http://cn.100y.com.tw)

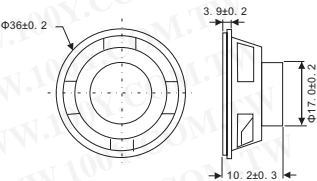
## 麦克风 电容式麦克风头



100Y 编号	厂商编号	说明	规格
10456	FM-6B2	电容式麦克风	φ 6.0*5/0.5mA
3508	PVM-4FT	电容式麦克风	φ 9.8*6.7/0.8mA

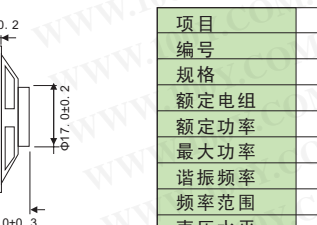
[详细产品规格 - 请点击cn.100y.com.tw](http://cn.100y.com.tw)

## 喇叭 圆形内磁式小喇叭



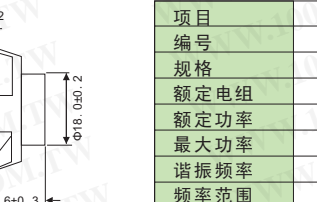
项目	寻呼纸盆扬声器
编号	36CP04H
规格	F36x16.2
额定电阻	4
额定功率	20
最大功率	4.0
谐振频率	330±66
频率范围	150~20k
声压水平	92±3
描述	聚酯薄膜扬声器2.0w 额定功率以4 欧姆抗

100Y 编号	厂商编号	制造厂商	说明	Dia.*Depth	Impedance Ω±15%	Nini-Watts Nor.(mW)	Nini-Watts Max.(mW)	Frequency Range(Hz)
47870	3"喇叭		内磁式小喇叭 8Ω 0.5W		8	0.5W		
18347	36CP08H	FCE	内磁式小喇叭 8Ω 2.0W	Φ36x16.2H mm	8	2.0W	4.0W	150~20K



项目	寻呼纸盆扬声器
编号	38CP08
规格	F38x9.0
额定电阻	8
额定功率	0.25
最大功率	0.50
谐振频率	800±150
频率范围	600~7k
声压水平	81±3
描述	聚酯薄膜扬声器0.25w 额定功率以8欧姆抗

100Y 编号	厂商编号	制造厂商	说明	Dia.*Depth	Impedance Ω±15%	Nini-Watts Nor.(mW)	Nini-Watts Max.(mW)	Frequency Range(Hz)
14082	38CP08	FCE	内磁式小喇叭 8Ω 0.25W	Φ38*9.0H mm	8	0.25W	0.50W	600~7000



项目	寻呼纸盆扬声器
编号	40CP08H
规格	F40x17.6
额定电阻	8
额定功率	2.0
最大功率	4.0
谐振频率	230±46
频率范围	130~20k
声压水平	84±3
描述	聚酯薄膜扬声器2.0w 额定功率以8欧姆抗

100Y 编号	厂商编号	制造厂商	说明	Dia.*Depth	Impedance Ω±15%	Nini-Watts Nor.(mW)	Nini-Watts Max.(mW)	Frequency Range(Hz)
18348	40CP08H	FCE	内磁式小喇叭 2.0W	Φ40x17.6mm	8Ω	2.0W	4.0W	130~20K

cn.100y.com.tw

胜特力电子有限公司



服务专线: 台湾: 886-3-5753170  
 传 真: 台湾: 886-3-5753172  
 E-mail: 台湾: sale@100y.com.tw

深圳: 86-755-83298787  
 深圳: 86-755-83640655  
 深圳: 100y@163.com

上海: 86-21-34970699  
 上海: 86-21-64605107  
 上海: 100y-1@163.com

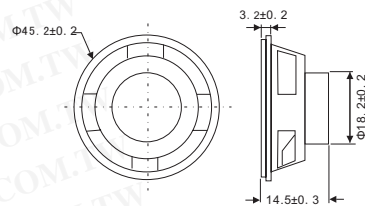
# 喇叭+麦克风

## 圆形内磁式小喇叭

详细产品规格 - 请点击 [cn.100y.com.tw](http://cn.100y.com.tw)



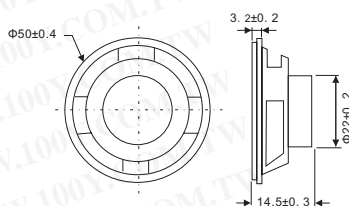
项目	寻呼纸盆扬声器
编号	45CP08H
规格	F45.2x14.5
额定电阻	8
额定功率	2.0
最大功率	4.0
谐振频率	270±74
频率范围	250~20k
声压水平	85±3
描述	聚酯薄膜扬声器2.0w 额定功率以8欧阻抗



100Y 编号	厂商编号	制造厂商	说明	Dia.*Depth	Impedance Ω±15%	Nini-Watts Nor.(mW)	Nini-Watts Max.(mW)	Frequency Range(Hz)
18349	45CP08H	FCE	内磁式小喇叭 8Ω 2.0W	Φ45.2x14.5H mm	8	2.0W	4.0W	250~20K



项目	寻呼纸盆扬声器
编号	50CP08H
规格	F50x18.4
额定电阻	8
额定功率	1.0
最大功率	2.0
谐振频率	210±50
频率范围	150~20k
声压水平	84±3
描述	聚酯薄膜扬声器1.0w 额定功率以8欧阻抗

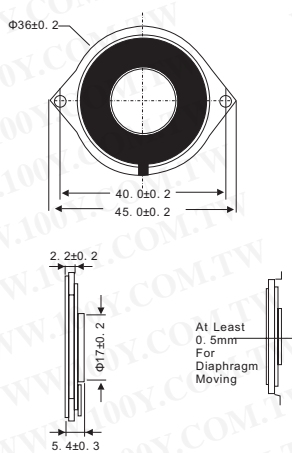


100Y 编号	厂商编号	制造厂商	说明	Dia.*Depth	Impedance Ω±15%	Nini-Watts Nor.(mW)	Nini-Watts Max.(mW)	Frequency Range(Hz)
18350	50CP08H	FCE	内磁式小喇叭 8Ω 1.0W	Φ50x18.4H mm	8	1.0W	2.0W	150~20K



模型	直径 Dia. x Depth	阻抗 +/- 15%	额定功率 Mini-Watts		最低谐振 频率 +/- 20%	SPL 正常 功率输入 0.5 meter db	频率范围 SPL-10 db Hz.	Diaphragm 材料	框架材料	外观型号
			一般	最大						
57CP08	57x9.7	8	300	500	390	85	200~3000	Paper	Metal Frame	Round
57CP08H	57X11.8	8	1000	1500	450	92	250~4500	Paper	Metal Frame	Round

100Y 编号	厂商编号	制造厂商	说明	Dia.*Depth	Impedance Ω±15%	Nini-Watts Nor.(mW)	Nini-Watts Max.(mW)	Frequency Range(Hz)
21741	57CP08	Veco	内磁式小喇叭 8Ω 0.3W	Φ57x9.7H mm	8	300mW	500mW	200~3000
18351	57CP08H	FCE	内磁式小喇叭 8Ω 2.0W	Φ57x20H mm	8	2.0W	4.0W	130~20K
21740	57CS08F	Veco	内磁式小喇叭 8Ω 0.5W	Φ57x8.3H mm	8	0.5W	1.0W	300~12000



模型	F36M84B
直径	外面直径36毫米挡板打开32.3毫米 高度提到图画重量8.7克
磁铁	材料为稀土元素氧化物大小为Φ12.5*1.5mm
一般电阻	8 ohm ±15% at 1000 HZ
额定功率	一般 2.0W 最大 3.0W
最低谐振频率	470±94 HZ
输出声压水平 (S. P. L.)	86±3 DB/1 WATT 1 METER 平均为500, 600, 800, 1000HZ
频率范围	300-20K HZ 平均为SPL-10 DB
变形	5% 最大为1000 HZ 2.0W
反常声音测试	必须由4.0伏特通常测试正弦波
负载测试	白噪声与与被衡量的过滤器4.0伏特 (RMS)24 HRS.
操作温度	-25°C~+60°C
存储温度	-40°C~+70°C

100Y 编号	厂商编号	说明	Dia.*Depth	Impedance Ω±15%	Nini-Watts Nor.(mW)	Nini-Watts Max.(mW)	Frequency Range(Hz)
24858	F36M84B	内磁式小喇叭	36*5.4	8Ω±15%	2W	3W	300~20K
24940	F40M58B	内磁式小喇叭	40*6.2	8Ω±15%	2W	3W	280~5000
24857	F40M90B	内磁式小喇叭	40*4.9	8Ω±15%	1W	2W	280~5000

[cn.100y.com.tw](http://cn.100y.com.tw)

胜特力电子有限公司



服务专线: 台湾: 886-3-5753170  
 传 真: 台湾: 886-3-5753172  
 E-mail: 台湾: sale@100y.com.tw

深圳: 86-755-83298787  
 深圳: 86-755-83640655  
 深圳: 100y@163.com

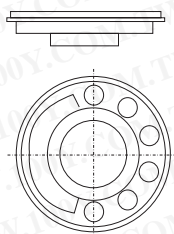
上海: 86-21-34970699  
 上海: 86-21-64605107  
 上海: 100y-1@163.com



# 喇叭+麦克风

## 圆形内磁式小喇叭

详细产品规格 - 请点击 [cn.100y.com.tw](http://cn.100y.com.tw)

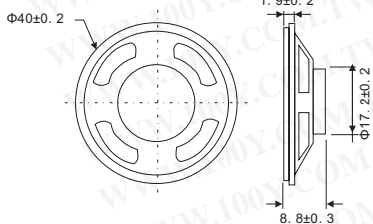


模型	直径 Dia. x Depth	阻抗 +/- 15%	额定功率 Mini-Watts		最低谐振 频率 +/- 20%	SPL 正常 功率输入 0.5 meter db	频率范围 SPL-10 db Hz.	磁铁材料	框架材料	膜片材料
			一般	最大						
57CP08	50x8.8	8	250	500	500	83	280~4500	Rare Earch	Metal	Paper
P40CS08F-2-75NT	40x4.9	8	200	400	580	84	350~10000	Rare Earch	Metal	PET
45CP08	45x8.5	8	250	500	600	82	300~6000	Rare Earch	Metal	Paper
50CP08	50x8.8	8	250	500	500	83	280~4500	Rare Earch	Metal	Paper

100Y 编号	厂商编号	制造厂商	说明	Impedance $\Omega \pm 15\%$	Nini-Watts Nor.(mW)	Nini-Watts Max.(mW)
3511	P40CP08	Veco	内磁式小喇叭	8 $\Omega \pm 15\%$	250	500
3513	P40CS08F-2-75NT	Veco	内磁式小喇叭	7.2	200	500
3512	P45CP08	Veco	内磁式小喇叭	8 $\Omega$	250	500
3509	P50CP08	Veco	内磁式小喇叭	8 $\Omega$	250	500
3507	P57CP08	Veco	内磁式小喇叭	8 $\Omega \pm 15\%$	300	500

## 圆形小喇叭

详细产品规格 - 请点击 [cn.100y.com.tw](http://cn.100y.com.tw)



规格	$\Phi 40 \pm 0.2$
额定电阻	8
额定功率	2.0
最大功率	3.0
谐振频率	750 $\pm$ 150
频率范围	450~4500
声压水平	83 $\pm$ 3
材料	METAL

100Y 编号	厂商编号	说明	Impedance $\Omega \pm 15\%$	Nini-Watts Nor.(mW)	Nini-Watts Max.(mW)	Frequency Range(Hz)
49553	40CM08-1	小喇叭	8 $\Omega$	2W	3W	450~4500

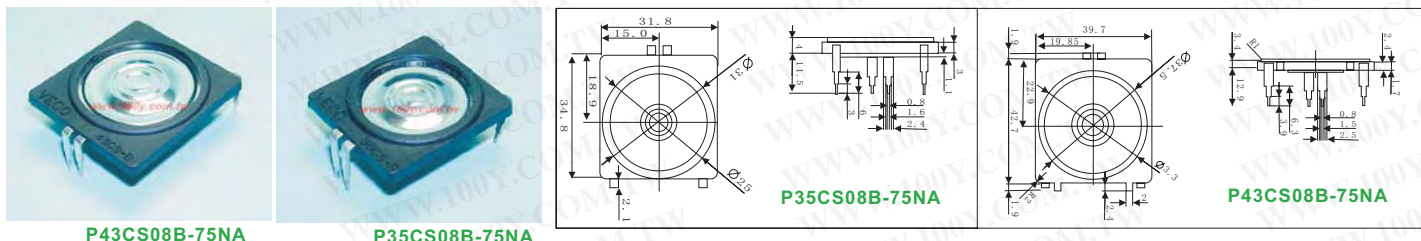
## 插板式小喇叭

详细产品规格 - 请点击 [cn.100y.com.tw](http://cn.100y.com.tw)



模型	直径 Dia. x Depth	阻抗 +/- 15%	额定功率 Mini-Watts		最低谐振 频率 +/- 20%	SPL 正常 功率输入 0.5 meter db	频率范围 SPL-10 db Hz.	薄片材料	框架材料	外观型号
			一般	最大						
57CP08	23x10	8	100	200	850	72	600~3000	PEL(mylar)	ABS	PCB Mounting

100Y 编号	厂商编号	说明	Dia.*Depth	Impedance $\Omega \pm 15\%$	Nini-Watts Nor.(mW)	Nini-Watts Max.(mW)	Frequency Range(Hz)
14083	CB-08	插板式小喇叭	23 $\phi$ *10	7.2 $\Omega$	0.1W	0.2W	600~3000



模型	直径 Dia. x Depth	阻抗 +/- 15%	额定功率 Mini-Watts		最低谐振 频率 +/- 20%	SPL 正常 功率输入 0.5 meter db	频率范围 SPL-10 db Hz.	磁铁材料	框架材料	膜片材料
			一般	最大						
P43CS08B-75NA	43x40x5	8	200	400	550	78	300~7500	Rare Earch	PBT	PLASTIC (MYLAR)
P35CS08B-75NA	35x32x5	8	200	300	850	80	550~6700	Rare Earch	PBT	PLASTIC (MYLAR)



服务专线: 台湾: 886-3-5753170  
 传 真: 台湾: 886-3-5753172  
 E-mail: 台湾: sale@100y.com.tw

深圳: 86-755-83298787  
 深圳: 86-755-83640655  
 深圳: 100y@163.com

上海: 86-21-34970699  
 上海: 86-21-64605107  
 上海: 100y-1@163.com

# 喇叭+麦克风

## 插板式小喇叭

详细产品规格 - 请点击 [cn.100y.com.tw](http://cn.100y.com.tw)

100Y 编号	厂商编号	说明	Impedance $\Omega \pm 15\%$	Nini-Watts Nor.(mW)	Nini-Watts Max.(mW)
3514	P35CS08B-75NA	插板式小喇叭	8 $\Omega$	200	300
3515	P43CS08B-75NA	插板式小喇叭	8	200	400



模型	直径 Dia. x Depth	阻抗 +/- 15%	额定功率 Mini-Watts		最低谐振 频率 +/- 20%	SPL 正常 功率输入 0.5 meter db	频率范围 SPL-10 db Hz.	重量 GRAMS
			一般	最大				
CB-08	23x8.0	8	100	200	1200	74	900~4000	3.6

100Y 编号	厂商编号	说明	Dia.*Depth	Impedance $\Omega \pm 15\%$	Nini-Watts Nor.(mW)	Nini-Watts Max.(mW)	Frequency Range(Hz)
3535	PCB-08-8 (200Max)	插板式小喇叭	23 $\phi$ *8	7.2	100	200	700~3500

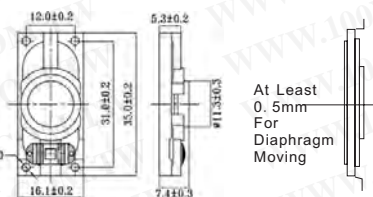
## 扁平方形内磁式小喇叭

详细产品规格 - 请点击 [cn.100y.com.tw](http://cn.100y.com.tw)



项目	square speaker & sound box	
编号	1425CP08	1635CP08
规格	14. 1x25. 1x5. 5H	16x35x6. 3
额定电组	8	
额定功率	0. 5	1. 0
最大功率	1. 0	2. 0
谐振频率	820 $\pm$ 164	600 $\pm$ 120
频率范围	600~20k	350~20K
声压水平	73 $\pm$ 3	79 $\pm$ 3
描述	聚酯薄膜扬声器0.5w 额定功率以8欧阻抗	聚酯薄膜扬声器1.0w 额定功率以8欧阻抗

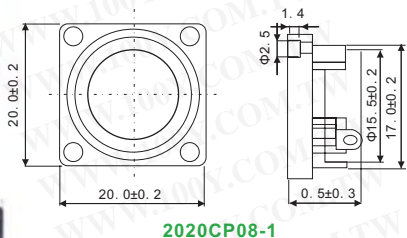
100Y 编号	厂商编号	制造厂商	说明	Dia.*Depth	Impedance $\Omega \pm 15\%$	Nini-Watts Nor.(mW)	Nini-Watts Max.(mW)	Frequency Range(Hz)
18331	1425CP08	FCE	扁平方形小喇叭 8 $\Omega$ 0.5W	14.1x25.1x5.5Hmm	8	0.5W	1.0W	600~20K
18332	1635CP08	FCE	扁平方形小喇叭 8 $\Omega$ 1.0W	16x35x6.3Hmm	8	1.0W	2.0W	350~20K



模型	1635CP08A
直径	16. 1*35. 0*7. 4H 重为4. 0 Gram.
磁铁	材料为稀土元素氧化物大小为 $\Phi$ 8. 0*2. 0mm
一般电阻	8 ohm $\pm$ 15%
额定功率	一般 1.0W 最大 2.0W
最低谐振频率	640 $\pm$ 128 HZ
输出声压水平 (S. P. L.)	78 $\pm$ 3 DB/1 WATT 1 METER
	平均为1000, 1200, 1500, 2000 HZ
频率范围	450-20K HZ 平均为SPL-10 DB
变形	5% 最大为1000 HZ 1.0W

反常声音测试	必须由2.83伏特通常测试正弦波
负载测试	白噪声与平衡量的过滤器2.83伏特 (RMS)96 HRS.
操作温度	-25 $^{\circ}$ C~+70 $^{\circ}$ C
存储温度	-40 $^{\circ}$ C~+85 $^{\circ}$ C

100Y 编号	厂商编号	制造厂商	说明	Dia.*Depth	Impedance $\Omega \pm 15\%$	Nini-Watts Nor.(mW)	Nini-Watts Max.(mW)	Frequency Range(Hz)
46141	1635CP08A	FCE	扁平方形小喇叭 8 $\Omega$ 1.0W	16x35x7.4Hmm	8	1.0W	2.0W	450~20K



项目	square speaker & sound box	
编号	2020CP08-1	2027CP08
规格	20x20x9. 5	20x27x5. 7
额定电组	8	
额定功率	1. 5	1. 0
最大功率	3. 0	2. 0
谐振频率	360 $\pm$ 72	550 $\pm$ 110
频率范围	150~20k	350~20K
声压水平	70 $\pm$ 3	78 $\pm$ 3
描述	聚酯薄膜扬声器1.5w 额定功率以8欧阻抗	聚酯薄膜扬声器1.0w 额定功率以8欧阻抗

100Y 编号	厂商编号	制造厂商	说明	Dia.*Depth	Impedance $\Omega \pm 15\%$	Nini-Watts Nor.(mW)	Nini-Watts Max.(mW)	Frequency Range(Hz)
18338	2020CP08-1	FCE	扁平方形小喇叭 8 $\Omega$ 1.5W	20x20x9.5H mm	8	1.5W	3.0W	150~20K
18333	2027CP08	FCE	扁平方形小喇叭 8 $\Omega$ 1.0W	20x27x5.7H mm	8	1.0W	2.0W	350~20K

[cn.100y.com.tw](http://cn.100y.com.tw)

胜特力电子有限公司



服务专线:台湾:886-3-5753170  
 传 真:台湾:886-3-5753172  
 E-mail:台湾:sale@100y.com.tw

深圳:86-755-83298787  
 深圳:86-755-83640655  
 深圳:100y@163.com

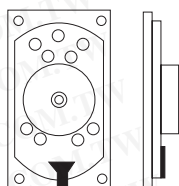
上海:86-21-34970699  
 上海:86-21-64605107  
 上海:100y-1@163.com



# 喇叭+麦克风

## 扁平方形内磁式小喇叭

详细产品规格 - 请点击 [cn.100y.com.tw](http://cn.100y.com.tw)

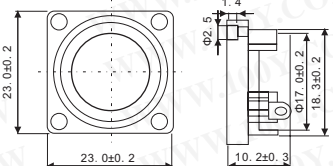


项目	square speaker & sound box	
编号	2035CP08	2040CP08
规格	20x35x6.5	20x40x6.5
额定电阻	8	
额定功率	1.0	1.0
最大功率	2.0	2.0
谐振频率	500±100	500±100
频率范围	400~20k	300~20K
声压水平	80±3	80±3
描述	聚酯薄膜扬声器1.0w 额定功率以8欧阻抗	聚酯薄膜扬声器1.0w 额定功率以8欧阻抗

100Y 编号	厂商编号	制造厂商	说明	Dia.*Depth	Impedance Ω±15%	Nini-Watts Nor.(mW)	Nini-Watts Max.(mW)	Frequency Range(Hz)
18334	2035CP08	FCE	扁平方形小喇叭 8Ω 1.0W	20x35x6.5Hmm	8	1.0W	2.0W	400~20K
18335	2040CP08B	FCE	扁平方形小喇叭 8Ω 1.0W	20x40x6.5Hmm	8	1.0W	2.0W	300~20K



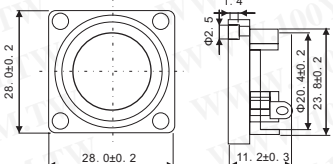
2323CP08



项目	square speaker & sound box	
编号	2323CP08	2828CP08
规格	23x23x10.2	28x28x11.2
额定电阻	8	
额定功率	2.0	2.0
最大功率	4.0	4.0
谐振频率	380±76	310±62
频率范围	230~20k	140~20K
声压水平	76±3	75±3
描述	聚酯薄膜扬声器2.0w 额定功率以8欧阻抗	聚酯薄膜扬声器2.0w 额定功率以8欧阻抗



2828CP08



100Y 编号	厂商编号	制造厂商	说明	Dia.*Depth	Impedance Ω±15%	Nini-Watts Nor.(mW)	Nini-Watts Max.(mW)	Frequency Range(Hz)
18341	2323CP08	FCE	扁平方形小喇叭 8Ω 2.0W	23x23x10.2H mm	8	2.0W	4.0W	230~20K
18342	2828CP08	FCE	扁平方形小喇叭 8Ω 2.0W	28x28x11.2H mm	8	2.0W	4.0W	140~20K



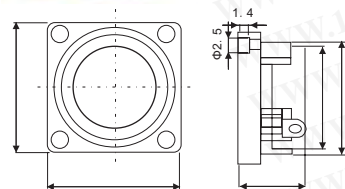
项目	square speaker & sound box
编号	2840CP08B
规格	28.6x40.1x11.2
额定电阻	8
额定功率	1.0
最大功率	2.0

谐振频率	430±86
频率范围	280~20k
声压水平	79±3
描述	聚酯薄膜扬声器1.0w 额定功率以8欧阻抗

100Y 编号	厂商编号	制造厂商	说明	Dia.*Depth	Impedance Ω±15%	Nini-Watts Nor.(mW)	Nini-Watts Max.(mW)	Frequency Range(Hz)
18337	2840CP08B	FCE	扁平方形小喇叭 8Ω 1.0W	28.6x40.1x11.2H mm	8	1.0W	2.0W	280~20K



项目	pager cone speaker		
编号	3232CP08	3636CP08	4040CP08
规格	32x32x14.5	36x36x14.5	40x40x14.5
额定电阻	8		
额定功率	2.0		
最大功率	4.0		
谐振频率	260±52		
频率范围	130~20k		
声压水平	78±3		
描述	聚酯薄膜扬声器2.0w 额定功率以8欧阻抗		



100Y 编号	厂商编号	制造厂商	说明	Dia.*Depth	Impedance Ω±15%	Nini-Watts Nor.(mW)	Nini-Watts Max.(mW)	Frequency Range(Hz)
18343	3232CP08	FCE	扁平方形小喇叭 8Ω 2.0W	32x32x14.5H mm	8	2.0W	4.0W	130~20K
18344	3636CP08	FCE	扁平方形小喇叭 8Ω 2.0W	36x36x14.5H mm	8	2.0W	4.0W	130~20K
18346	4040CP08	FCE	扁平方形小喇叭 8Ω 2.0W	40x40x14.5H mm	8	2.0W	4.0W	130~20K

[cn.100y.com.tw](http://cn.100y.com.tw)

胜特力电子有限公司



服务专线: 台湾: 886-3-5753170  
 传 真: 台湾: 886-3-5753172  
 E-mail: 台湾: sale@100y.com.tw

深圳: 86-755-83298787  
 深圳: 86-755-83640655  
 深圳: 100y@163.com

上海: 86-21-34970699  
 上海: 86-21-64605107  
 上海: 100y-1@163.com