



## 其它新产品

详细产品规格 - 请点击 [cn.100y.com.tw](http://cn.100y.com.tw)

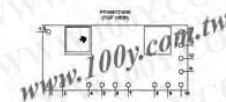


100Y 编号	厂商编号	制造厂商	说明
42922	EVM31-050A-F	Fuji Elect	模块

100Y 编号	厂商编号	制造厂商	说明
43105	FMG26S	SanKen	TO-220



100Y 编号	厂商编号	制造厂商	说明
42810	PT78NR105H	T.I.	-5V 1A 输出的宽输入正至负电压 ISR



100Y 编号	厂商编号	制造厂商	说明
42809	PTH08T210WAH	T.I.	采用 TurboTrans 技术的 30A 输出 5.5V 至 14V 输入的非隔离宽输出调节电源模组

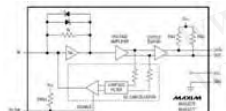


100Y 编号	厂商编号	说明
42804	PSD311-A-15J	PLCC-44 WSI

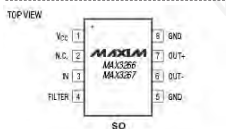


DFN12 CASE 506AD

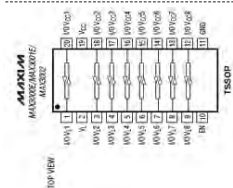
100Y 编号	厂商编号	制造厂商	说明
42534	NUF6406MNT1G	ON-Semi.	具有 ESD 保护功能的低电容 6 线路 EMI 滤波器



100Y 编号	厂商编号	制造厂商	说明	Other #3
42330	MAX3277U/D	MAXIM	低杂讯、光纤通道互阻放大器	-40~ +85°C



100Y 编号	厂商编号	制造厂商	说明	Other #2	Other #3
42328	MAX3267C/D	MAXIM	1.25Gbps/2.5Gbps、+3V 至+5.5V、低杂讯互阻前置放大器, 用於 LAN	0~70°C	3~5.5V

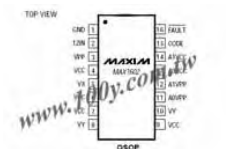


100Y 编号	厂商编号	制造厂商	说明	Other #2	Other #3
42279	MAX3003EUP	MAXIM	+1.2V 至+5.5V、±15kV ESD 保护、0.1µA、35Mbps、8 通道电平转换器	20P TSSOP	+1.2~+5.5V
42280	MAX3002EUP	MAXIM	+1.2V 至+5.5V、±15kV ESD 保护、0.1µA、35Mbps、8 通道电平转换器	20P TSSOP	-40~+85°C



100Y 编号	厂商编号	制造厂商	说明	Other #2	Other #3
42160	MAX1845EEE-T	MAXIM	双路、高效率、降压型控制器, 带有精确限流	28 QSOP	-40~ +85°C

100Y 编号	厂商编号	制造厂商	说明	Other #2	Other #3
42158	MAX1820XEBC+T	MAXIM	用於 WCDMA 蜂窝电话的 600mA buck 稳压器	10 UCSP	-40~ +85°C



100Y 编号	厂商编号	制造厂商	说明	Other #2	Other #3
42087	MAX1602EEE	MAXIM	单通道 CardBus 及 PCMCIA VCC/VPP 电源开关网络	16 QSOP	-40~ +85°C

