

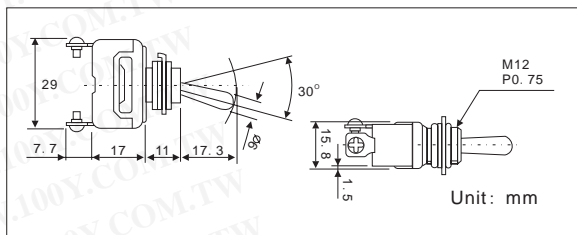
开关元件

摇臂开关

详细产品规格 - 请点击 cn.100y.com.tw



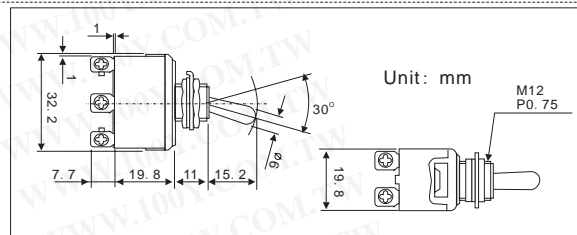
规格: 50 欧姆 MAX
 绝缘电阻: DC 500V 100欧姆 MIN.
 耐电压: AC 1000V 1 minute.
 使用温度: -20°C~+65°C
 电气寿命: 50,000 make-and -bread cycles at full load



100Y 编号	厂商编号	说明	No. of Pos.	耐压/电流值	Type
8398	6325N-3P3	摇臂开关	3P3	15A/125V	ON-OFF-ON



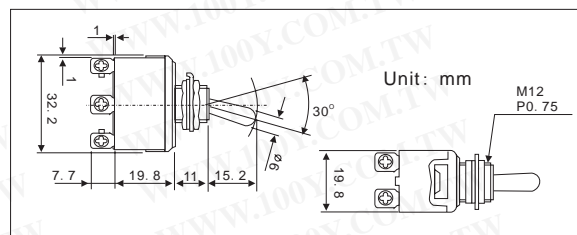
规格: 50 欧姆 MAX
 绝缘电阻: DC 500V 100欧姆 MIN.
 耐电压: AC 1000V 1 minute.
 使用温度: -20°C~+65°C
 电气寿命: 50,000 make-and -bread cycles at full load



100Y 编号	厂商编号	说明	No. of Pos.	耐压/电流值	Type
7745	6327N-6P2	摇臂开关	6P2	10A/250Vac	ON-ON



规格: 50 欧姆 MAX
 绝缘电阻: DC 500V 100欧姆 MIN.
 耐电压: AC 1000V 1 minute.
 使用温度: -20°C~+65°C
 电气寿命: 50,000 make-and -bread cycles at full load



100Y 编号	厂商编号	说明	No. of Pos.	耐压/电流值	Type
11140	6328-6P3	摇臂开关	6P3	15A/125Vac	ON-OFF-ON



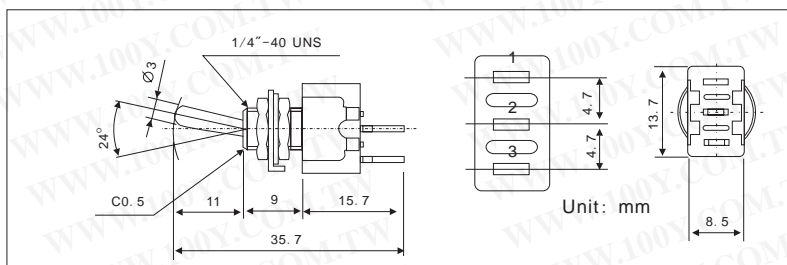
规格:

- 触点规定值: 参见“触点材质选择”有更多信息。
- 电气寿命: 50,000 make-and-break cycles at full load.
- 接点阻抗: 10 欧姆 max. initial @2-4VDC
100MA for both silver and gold plated contacts.
- 绝缘阻抗: 1,000 欧姆 min.
- 耐电压: 1,500V RMS @ sea sevel.
- 操作温度: -30°C 到+85°C

材质:

- CASE: Diallyl phthalate (DAP) (UL 94V-0)
- TOGGLE HANDLE: 黄铜, 镀铬
- BUSHING: 黄铜, 镀镍.
- HOUSING: 不锈钢
- TERMINAL SEAL: 环氧.

100Y 编号	厂商编号	制造厂商	说明	No. of Pos.	耐压/电流值	Type
13318	IM33T1B1M1Q5	TAIWAY	摇臂开关	9P3	5A/125V	ON-OFF-ON



100Y 编号	厂商编号	说明	No. of Pos.	耐压/电流值	Type
4231	MT-1021	摇臂开关	2P2	6A/125Vac UL	ON-OFF

cn.100y.com.tw

胜特力电子有限公司



服务专线: 台湾: 886-3-5753170
 传 真: 台湾: 886-3-5753172
 E-mail: 台湾: sale@100y.com.tw

深圳: 86-755-83298787
 深圳: 86-755-83640655
 深圳: 100y@163.com

上海: 86-21-34970699
 上海: 86-21-64605107
 上海: 100y-1@163.com