

开关元件

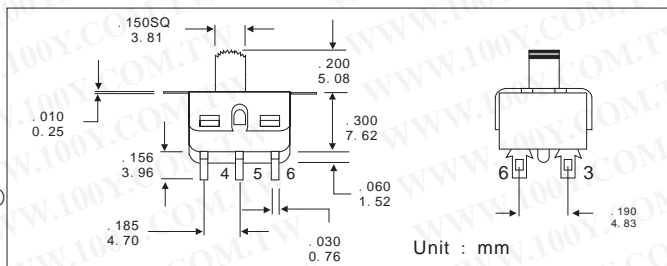
滑动开关

详细产品规格 - 请点击 cn.100y.com.tw



材料:

- CASE: DIALLY 邻苯二甲酸盐 (DAP)
- HOUSING: 不锈钢
- 滑把柄: 尼龙
- 接点: 银币合金, 镀银
- 中心接点/端子: 铜合金, 镀银



特点:

- 接点规定值: 5A电阻 125VAC OR 28VDC
2A负载电阻 250VAC
- 接点电阻: 10欧姆 初 @ 2-4VDC, 100mA
为镀银和镀金接点。
- 电气寿命: 30,000驱动在全负荷。
- 绝缘电阻: 1,000欧姆 MIN。
- 耐电压: 1,000V RMS @sea sevel.
- 操作温度: -30°C TO 85°C

100Y 编号	厂商编号	说明	Type	耐电流/电压值	Pins /Terminal Type
11507	5MDISIM2QE	180°滑动开关	ON-OFF	5A/125Vac	6P3



材料:

- CASE: DIALLY 邻苯二甲酸盐 (DAP)
- HOUSING: 不锈钢
- 滑把柄: 尼龙
- 接点: 银币合金, 镀银
- 中心接点/端子: 铜合金, 镀银

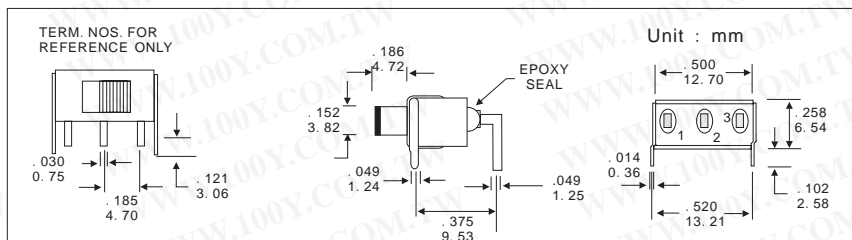


5MS1S120M6QE

特点:

- 接点规定值: 5A电阻 125VAC OR 28VDC
2A负载电阻 250VAC
- 接点电阻: 10欧姆 初 @ 2-4VDC, 100mA
为镀银和镀金接点。
- 电气寿命: 30,000驱动在全负荷。

- 绝缘电阻: 1,000欧姆 MIN。
- 耐电压: 1,000V RMS @sea sevel.
- 操作温度: -30°C TO 85°C



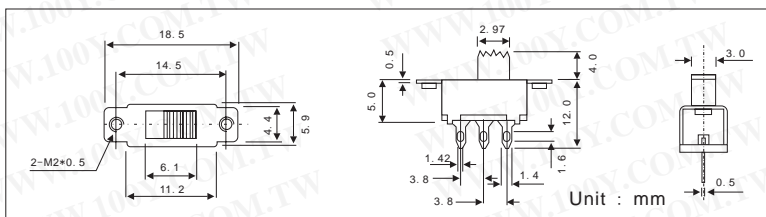
100Y 编号	厂商编号	说明	Type	耐电流/电压值
41420	5MS1S120M2QE	180° 滑动开关	ON-OFF	5A/125Vac
10745	5MS1S120M6QE	90° 滑动开关	ON-OFF	5A/125Vac



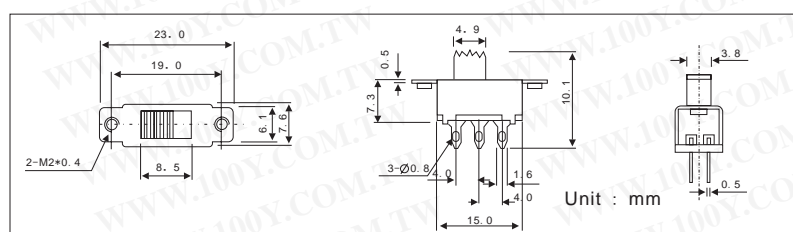
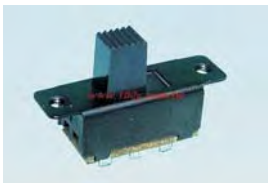
规格:

- 规定值: DC 30V, 0.3A
- 触电阻抗: 30M OHM MAX. 在 1A 5V DC
- 绝缘阻抗: 100M OHM 在 500V DC
- 耐电压: AC 500V 1分钟
- 开关寿命: 1000 CYCLES (UNLOADING/15-18 CYCLES 每分钟)

100Y 编号	厂商编号	说明
12696	HSS-1212-L7	滑动开关



100Y 编号	厂商编号	说明	Type	Pins /Terminal Type
7840	HSS-1216-L4	小 3P 滑动开关 2段	ON-OFF	3P



100Y 编号	厂商编号	说明	Type	Pins /Terminal Type
7841	HSS-2225-L6	小 6P 滑动开关 2段	ON-OFF	6P3



服务专线: 台湾: 886-3-5753170
 传 真: 台湾: 886-3-5753172
 E-mail: 台湾: sale@100y.com.tw

深圳: 86-755-83298787
 深圳: 86-755-83640655
 深圳: 100y@163.com

上海: 86-21-34970699
 上海: 86-21-64605107
 上海: 100y-1@163.com