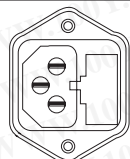
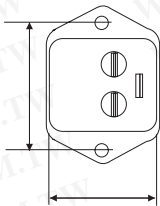
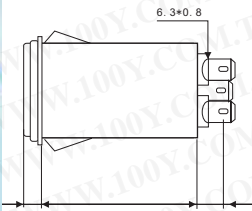




# 电感+抑制+滤波元件

## IEC电源座含滤波功能

详细产品规格 - 请点击 [cn.100y.com.tw](http://cn.100y.com.tw)

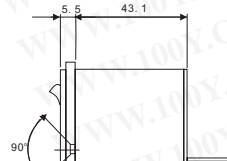
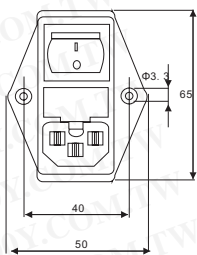


FN 9260S/FN 261

100Y 编号	厂商编号	制造厂商	说明	Current (Amp)	Vol.
49727	FN261-10-06	Schaffner	IEC 插座式滤波器(Inlet+1 Fuse)	10A	250Vac
49724	FN261-2-06	Schaffner	IEC 插座式滤波器(Inlet+1 Fuse)	2A	250Vac
49725	FN261-4-06	Schaffner	IEC 插座式滤波器(Inlet+1 Fuse)	4A	250Vac
49726	FN261-6-06	Schaffner	IEC 插座式滤波器(Inlet+1 Fuse)	6A	250Vac



- 电流额定值为1至10A
- IEC950 兼容
- 适合一般应用
- 1或2根保险丝(Φ5\*20mm)

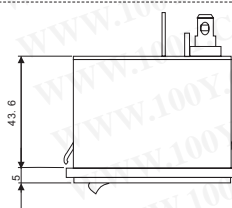
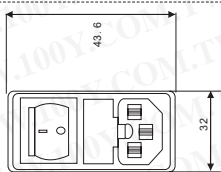


Fn283 Fn284

100Y 编号	厂商编号	制造厂商	说明	Current (Amp)	Vol.
49728	FN283-2-06	Schaffner	IEC 插座式开关型滤波器(Inlet+Switch+1 Fuse)	2A	250Vac
49729	FN283-4-06	Schaffner	IEC 插座式开关型滤波器(Inlet+Switch+1 Fuse)	4A	250Vac
49730	FN283-6-06	Schaffner	IEC 插座式开关型滤波器(Inlet+Switch+1 Fuse)	6A	250Vac
49735	FN284-2-06	Schaffner	IEC 插座式开关型滤波器(Inlet+Switch+2 Fuses)	2A	250Vac
49736	FN284-4-06	Schaffner	IEC 插座式开关型滤波器(Inlet+Switch+2 Fuses)	4A	250Vac
49737	FN284-6-06	Schaffner	IEC 插座式开关型滤波器(Inlet+Switch+2 Fuses)	6A	250Vac



- 电流额定值为1至10A
- IEC950 兼容
- 适合一般应用
- 1或2根保险丝(Φ5\*20mm)

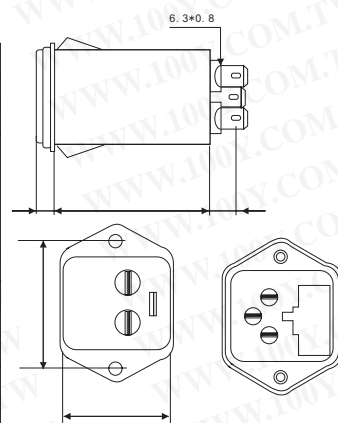


100Y 编号	厂商编号	制造厂商	说明	Current (Amp)	Vol.
50255	FN286-6-06	Schaffner	IEC 插座式开关型滤波器(Inlet+Switch+2 Fuses)	6A	250Vac



### 技术规格

最大连续工作电压:	250VAC, 50/60Hz
工作频率:	DC - 400Hz
额定电流:	1 - 10A (最高40°C时)
高压测试电压:	P -> E 2000VAC, 持续2秒 (标准型) P -> E 2500VAC, 持续2秒 (医用型) P -> N 760VAC, 持续2秒 (标准型) P -> N 1700VDC, 持续2秒 (医用型)
气隙:	> 3mm, 根据EN60601-1
爬电距离:	> 4mm, 根据EN60601-1
防护等级:	IP40, 根据IEC60529
温度范围 (操作和存储):	-25°C - +85°C (25/85/21)
设计标准:	UL1283, CSA22.2, No. 8 1986, EN 133' 200, IEC60939
可燃性标准:	UL94V-2或更高
40°C/230V时的MTBF (MIL-HB-217F):	2,200,000小时 (1至10A型)
保险丝盒:	1或2根保险丝 (Φ5 2.0mm)



FN 9260S/FN 261

- 电流额定值高达10A
- IEC 950兼容
- 配备1根或2根保险丝
- 可选医用型号 (B型)

### 典型应用

- 便携式电气电子设备
- 医疗器械
- 中小型机械和设备
- 单相电源和开关式电源
- 测试和测量设备

100Y 编号	厂商编号	制造厂商	说明	Current (Amp)	Vol.
49723	FN9260-10-06	Schaffner	IEC 插座式滤波器(Inlet+2 Fuses)	10A	250Vac
49718	FN9260-2-06	Schaffner	IEC 插座式滤波器(Inlet+2 Fuses)	2A	250Vac
49721	FN9260-4-06	Schaffner	IEC 插座式滤波器(Inlet+2 Fuses)	4A	250Vac
49722	FN9260-6-06	Schaffner	IEC 插座式滤波器(Inlet+2 Fuses)	6A	250Vac



服务专线: 台湾: 886-3-5753170

传 真: 台湾: 886-3-5753172

E-mail: 台湾: sale@100y.com.tw

深圳: 86-755-83298787

深圳: 86-755-83640655

深圳: 100y@163.com

上海: 86-21-34970699

上海: 86-21-64605107

上海: 100y-1@163.com