

感测和能量转换元件

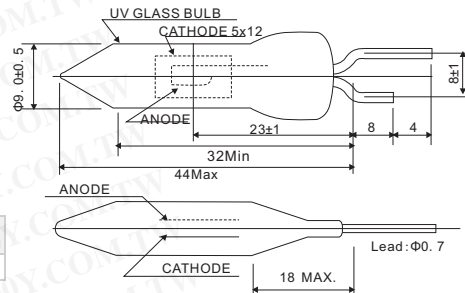
其它感测元件

详细产品规格 - 请点击 cn.100y.com.tw



应用:

- 火焰探测器为气/油打火机匹配
- 火警
- 燃烧显示器为燃烧器
- 紫外线漏出探测
- 放电侦查
- 紫外开关



100Y 编号	厂商编号	制造厂商	说明	Type
10174	R2868	HAMAMATSU	滨松 UV 紫外线火灾侦测 ultraviolet detector	R2868



S1087/S1133系列是提供低弱暗电流的陶瓷包装光电二极管。使用陶瓷包装不渗透光，那么散射光无法到达活动区域从边或后侧方。这允许可靠的光学测量在可看见近红外范围，在一个宽力学范围从低光水平到高光水平。

特点:

- S1133:为可看见的范围
- 一般规定值/绝对最大额定值

编号	有效的活动区域 (mm ²)	绝对最大额定值		
		反向电压 VR Max.(V)	操作温度 Topr (°C)	存储温度 Tstg (°C)
S1133	6.6	10	-10 to +60	-20 to +70

100Y 编号	厂商编号	制造厂商	说明	Type
37543	S1087	HAMAMATSU	滨松_Ceramic package photodiode with low dark current	S1087 Si photodiode
37544	S1087-01	HAMAMATSU	滨松_Ceramic package photodiode with low dark current	S1087 Si photodiode
10155	S1133	HAMAMATSU	滨松_Ceramic package photodiode with low dark current	S1133 Si photodiode



特点:

- 高灵敏度
- 高可靠性

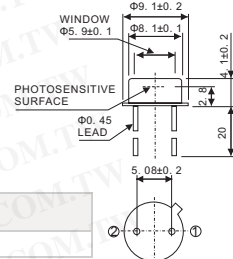
高速反应

S1223: fc=30 Mhz
S1223-01: fc=20 Mhz

低电容

应用:

- 光学测量设备
- 分析设备等。

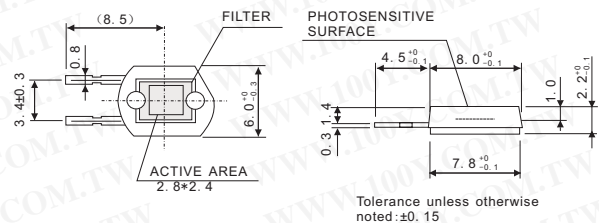


100Y 编号	厂商编号	制造厂商	说明	Type
41239	S1223-01	HAMAMATSU	滨松_Si Pin Photodiode	320~1100nm



特点:

- 塑料包装 (6 × 8 mm)
- 光谱响应范围
S6428-01: 400 to 540 nm ($\lambda_p=460$ nm)
S6429-01: 480 to 600 nm ($\lambda_p=540$ nm)
S6430-01: 590 to 720 nm ($\lambda_p=660$ nm)
- 不受IR范围影响
- 高灵敏度
S6428-01: 0.22 A/W Typ. ($\Lambda=\lambda_p$)
S6429-01: 0.27 A/W Typ. ($\Lambda=\lambda_p$)
S6430-01: 0.45 A/W Typ. ($\Lambda=\lambda_p$)
- 弱暗电流



S6428-01, S6429-01 和 S6430-01 是设计颜色传感器各自地查出蓝色单色 ($\lambda_p=460$ nm), 绿 ($\lambda_p=540$ nm) 和红 ($\lambda_p=660$ nm)。

应用:

- 白色平衡调整
- 颜色见证
- 放映机和电视亮光水平侦查
- 颜色控制
- 光源颜色温度侦查

100Y 编号	厂商编号	制造厂商	说明	Type
10478	S6428-01	HAMAMATSU	滨松_蓝色识别 Sensor	S6428 最大感度波长 450nm
10164	S6429-01	HAMAMATSU	滨松_绿色识别 Sensor	S6429 最大感度波长 550nm
10163	S6430-01	HAMAMATSU	滨松_红色识别传感器	S6430 最大感度波长 600nm

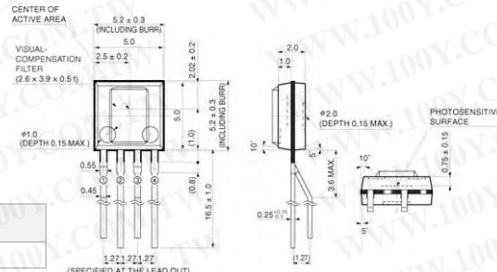


特点:

- 可见光侦查
- S7565 : 放大光电流大约 1,300次
- 易使用作为光电二极管

应用:

- 节省能源传感器为电视和空调等。



100Y 编号	厂商编号	制造厂商	说明
44988	S7565	HAMAMATSU	滨松_感测元件

cn.100y.com.tw

胜特力电子有限公司



服务专线: 台湾: 886-3-5753170
传 真: 台湾: 886-3-5753172
E-mail: 台湾: sale@100y.com.tw

深圳: 86-755-83298787
深圳: 86-755-83640655
深圳: 100y@163.com

上海: 86-21-34970699
上海: 86-21-64605107
上海: 100y-1@163.com