

感测和能量转换元件

气体感测元件 气体感测元件

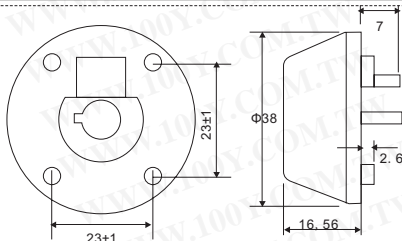
详细产品规格 - 请点击 cn.100y.com.tw



产品特性:

- 电脑类比最佳性能设计的单源双室结构;
- 所有部件采用耐腐蚀性材料,安全性能达到BS/ISO/ANSI/GB C64646标准;
- 采用高性能绝缘材料聚四氟乙烯,在相对湿度95%和40°C条件下工作稳定;
- 平衡点位分散度小,满足类比量和智慧华感烟探测器使用要求;
- DSC-Ja08型电离室可以满足工业用和家用报警器的要求;接点已涂焊料便于安装;
- DSC-Ja08型电离室装有测试电极,可以类比烟雾情况可进行远端调试。

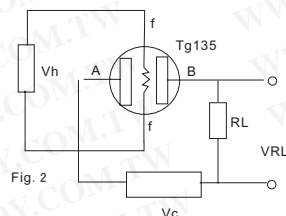
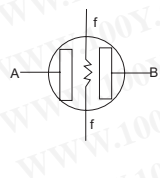
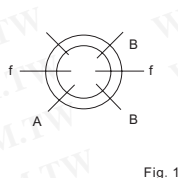
100Y 编号	厂商编号	说明
48896	DSC-Ja08	气体感测元件



特点:

- 单源双室结构;体积小,便于安装在小型报警器中;
- 在相对温,湿度40°C和95%条件下,收集极平衡电位变化值在基本参数范围内;
- 电离室结构符合UL217 9.5节对防虫网的要求;
- 不锈钢和聚酯材料及电离源表面金属钼均具有耐腐蚀性能;
- 收集极平衡电位一致性好,分散度小,可以用于类比量感烟探测器;
- 所有焊点预先涂焊料,便于焊接安装。

100Y 编号	厂商编号	说明
23866	HIS-07	离子感烟探测器电离室
31646	JAS-05A	气体感测元件



特性:

- 使用寿命长
- 检测范围广

用途:

- 用于家庭,环境上的有害气体检测装置。
- 适宜于二氧化碳,甲烷,乙醇,氢气,硫化物,石油气,烟雾等的气体检测。

100Y 编号	厂商编号	说明
11447	TG-135	CO, Air Quality Sensor

MQ 系列半导体气体感测器

详细产品规格 - 请点击 cn.100y.com.tw

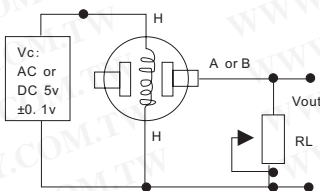
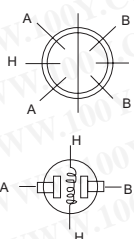
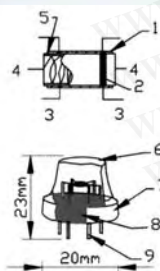


特点:

- 广泛的探测范围
- 高灵敏度/向应恢复
- 优良稳定性/寿命长
- 简单驱动电路

应用:

可用于家和工厂的气体泄漏检测装置,适用于液化气,丁烷,丙烷,甲烷,酒精,氢气,烟雾的探测。



部件	材料
1 敏感层	二氧化锡
2 测量电极	金
3 测量电线引线	铂
4 加热器	镍铬合金
5 管状陶瓷基体	三氧化二铝
6 防爆网	100目双层不锈钢
7 卡环	镀镍铜材
8 基座	电木
9 针状管脚	镀镍铜材

100Y 编号	厂商编号	说明
15188	MQ-2-不 钢	适用液化气,丁烷,丙烷,甲烷,酒精,氢气,烟雾
15189	MQ-3-塑壳	乙醇蒸气的检测
15191	MQ-5-不 钢	检测天然气,煤油,液化气
15193	MQ-7-塑壳	检测一氧化碳气体(RoHS)
15194	MQ-8-不 钢	检测氢气的高性能感测器

cn.100y.com.tw

胜特力电子有限公司



服务专线:台湾:886-3-5753170
传 真:台湾:886-3-5753172
E-mail:台湾:sale@100y.com.tw

圳:86-755-83298787
圳:86-755-83640655
圳:100y@163.com

上海:86-21-34970699
上海:86-21-64605107
上海:100y-1@163.com