

感测和能量转换元件

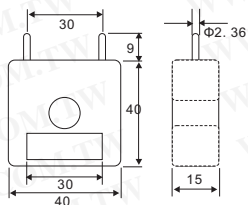
霍尔IC

详细产品规格 - 请点击 cn.100y.com.tw

100Y 编号	厂商编号	制造厂商	说明	Temp.	Package
37945	A3507SUA	Allegro	RATIOMETRIC, LINEAR HALL-EFFECT SENSORS	-20°C to +85°C	SIP
37895	DN6849	Panasonic	Hall IC	-40 to +100°C	SIP
37897	DN6849SE	Panasonic	Hall IC	-40 to +100°C	SIP
37901	DN6849TE	Panasonic	Hall IC	-40 to +100°C	SIP
28318	DN6851D	Panasonic	日本松下-霍尔 IC		3-SIP
28316	HW101A	AsahiKASEI	AsahiKASEI 霍尔 IC		SOT143
37859	HW108A	AsahiKASEI	High-sensitivity InSb Hall element	-40 to +110 °C	SOT343
37863	HW300B	AsahiKASEI	InSb Hall element	-40 to +110 °C	SIP
37882	HW302B	AsahiKASEI	InSb Hall element	-40 to +110 °C	SIP
37881	HW305B	AsahiKASEI	InSb Hall element	-40 to +110 °C	SIP
37923	THS119	TOSHIBA	HIGH STABILITY MOTOR CONTROL. DIGITAL TACHOMETER. CRANK SHAFT POSITION SENSOR	-55 to +125°C	SIP
37924	THS121	TOSHIBA	HIGH STABILITY MOTOR CONTROL. DIGITAL TACHOMETER. CRANK SHAFT POSITION SENSOR	-55 to +125°C	SMD
37930	THS122	TOSHIBA	HIGH STABILITY MOTOR CONTROL. DIGITAL TACHOMETER. CRANK SHAFT POSITION SENSOR	-55 to +125°C	USH
37922	THS123	TOSHIBA	HIGH STABILITY MOTOR CONTROL. DIGITAL TACHOMETER. CRANK SHAFT POSITION SENSOR	-55 to +125°C	SIP
37929	THS124	TOSHIBA	HIGH STABILITY MOTOR CONTROL. DIGITAL TACHOMETER. CRANK SHAFT POSITION SENSOR	-55 to +125°C	SMD
37932	THS125	TOSHIBA	HIGH STABILITY MOTOR CONTROL. DIGITAL TACHOMETER. CRANK SHAFT POSITION SENSOR	-55 to +125°C	USH
37919	THS126	TOSHIBA	HIGH STABILITY MOTOR CONTROL. DIGITAL TACHOMETER. CRANK SHAFT POSITION SENSOR	-55 to +125°C	SIP
37916	THS130	TOSHIBA	HIGH STABILITY MOTOR CONTROL. DIGITAL TACHOMETER	-55 to +125°C	SIP
15678	UGN3120UA	Allegro	霍尔磁力感应 IC	-20°C to 85°C	TO-243AA(3/SIL)
15677	UGN3140UA	Allegro	霍尔磁力感应 IC	-20°C to 85°C	TO-243AA(3/SIL)
37937	US3881	Melexis	CMOS Low Voltage Hall Effect Latch	-40°C to 125°C	TO-92
37938	US5881	Melexis	COMS Multi-Purpose Switch	-40°C to 150°C	TO-92
37941	US79	Melexis	CMOS Power Hall IC	-40°C to 125°C	TO-92

霍尔转电流感知器

详细产品规格 - 请点击 cn.100y.com.tw



CTL-12-S30-10Z

- 型号: CTL-12-S30-10Z
- 工作温度: -20°C~+75°C
- 储备温度: -30°C~+90°C
- 重量: 50g

A: CTL-12-S36-10 B: CTL-12-S36-8
C: CTL-12-S36-4

- 外围 (mm): 40Wx40Hx15t
- 洞口直径: Φ 12
- 回转数 (Turn): A: 1000 B: 800 C: 400
- 最大恒向电流: A: 240A B: 220A C: 200A
- 最大输出电压 (非饱和): A: 13V B: 8V C: 5V
- 电流范围: A: 0.1A~280A B: 0.1A~180A C: 0.1~120A

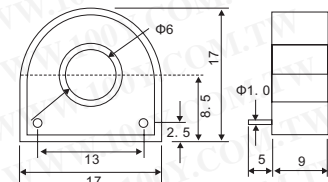
CTL-12-S56-10

- 额定电流: 0.1-300Arms (50/60Hz)
- 工作温度: 20°C~+75°C
- 储备温度: 30°C~+90°C
- 重量: 65g

CTL-12-S56-4

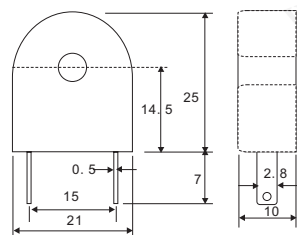
- 绝缘电阻: 500Vdc, >100M Ω
- 工作温度: -20°C~75°C
- 储备温度: -30°C~85°C

100Y 编号	厂商编号	制造厂商	说明	Type
39731	CTL-12-S30-10Z	U_RD	霍尔转电流感知器	CTL-12-S30-10Z
39152	CTL-12-S36-10	U_RD	CT 型电流感知器	CTL 型
18242	CTL-12-S36-4	U_RD	CT 型电流感知器	CTL 型
39151	CTL-12-S36-8	U_RD	CT 型电流感知器	CTL 型
17448	CTL-12-S56-10	U_RD	电流感知器	CTL 型
18241	CTL-12-S56-4	U_RD	电流感知器	CTL 型



- 工作温度: -20°C~+75°C
- 储备温度: -30°C~+90°C
- 重量: 5g

100Y 编号	厂商编号	制造厂商	说明	Type
48272	CTL-6-L	U_RD	电流感知器	CTL-6-L



- 工作温度: -20°C~+75°C
- 储备温度: -30°C~+90°C
- 重量: 12g

100Y 编号	厂商编号	制造厂商	说明
18416	CTL-6-P-H	U_RD	电流感知器

cn.100y.com.tw

胜特力电子有限公司



服务专线: 台湾: 886-3-5753170
传 真: 台湾: 886-3-5753172
E-mail: 台湾: sale@100y.com.tw

深圳: 86-755-83298787
深圳: 86-755-83640655
深圳: 100y@163.com

上海: 86-21-34970699
上海: 86-21-64605107
上海: 100y-1@163.com