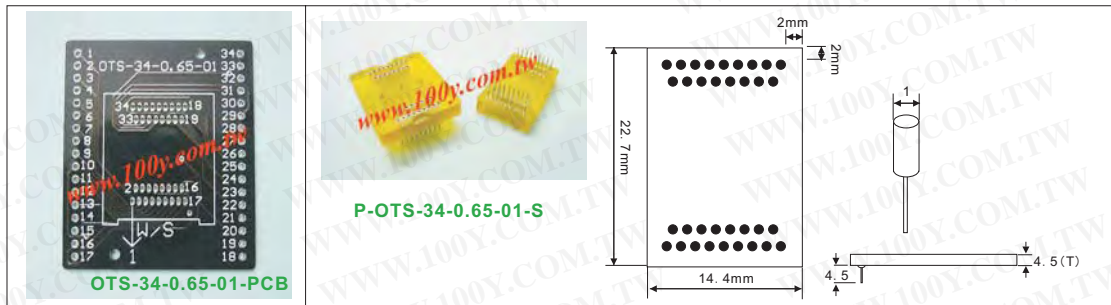
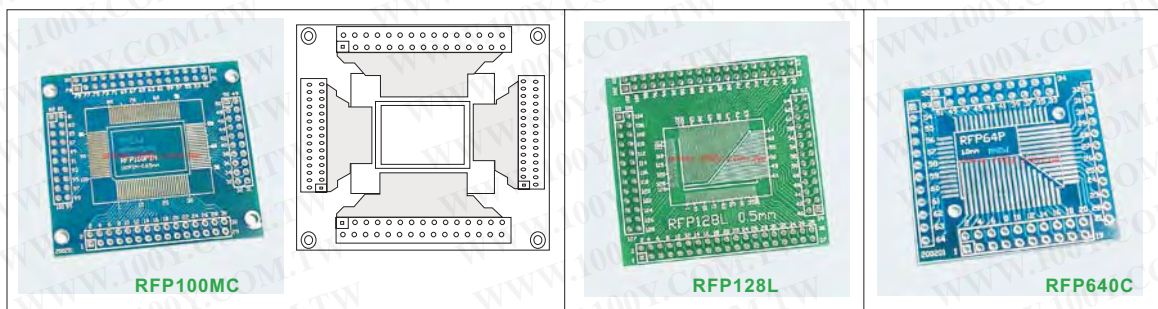


## 其它PCB转接板

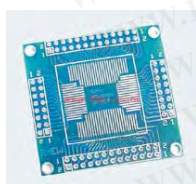
详细产品规格 - 请点击 [cn.100y.com.tw](http://cn.100y.com.tw)



100Y 编号	厂商编号	说明	Pins	适用 IC 包装
39229	OTS-34-0.65-01-PCB	For OTS-34-0.65-01 转接板	34Pins 0.65mm	SSOP
39228	P-OTS-34-0.65-01-S	Adapter	34	



100Y 编号	厂商编号	说明	Pins	Size
8057	RFP100MC	RFP(0.65mm Pitch)转接板	100Pins	
14065	RFP128L	RFP 0.5mm PITCH 转接板	128Pin	56*52*1.6mm
7493	RFP640C	RFP64Pins P:1.0mm 转接板	64Pins	39*37*1.0mm



RFP(0.8mm Pitch)转接板

100Y 编号	厂商编号	说明	Pins	适用 IC 包装	Size
8056	RFP84NC	RFP(0.8mm Pitch)转接板	42~84Pins	RFP42~84P/0.8mm	49*47*1.6(mm)

## 整脚器



### IC 测试夹

- 更容易, 更快速, 自动控制。
- 易配置在高密度个人计算机板。
- 主线路可以探查稳当不滑落。
- 镀金脚线为最佳接口。
- 与连接器兼容。
- 简化原型, 生产测试, 野外使用工作和质量管理检查。

### IC STRAIGHTENER ICS-01

- 为理想电子试验板
- 抗静电
- 适合 IC 从8脚 -20 脚和24脚-48脚
- 重量: 25gm

100Y 编号	厂商编号	说明
8553	ICS-01	IC 整脚器

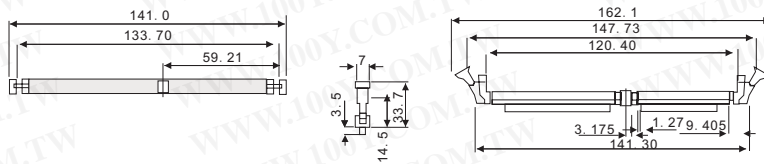
## SIMM 脚座



### 规格:

- 电流: 1.0A AC, DC
- 电压: 100V AC, DC
- 接点电阻: 30mΩ max
- 绝缘体: Min. 10,000mΩ min
- 承受电压: 500V AC/minute
- 温度范围: -25°C ~ +125°C

材质:  
接点: 黄铜  
FINISH: 镀金



100Y 编号	厂商编号	说明	Pins	内部镀金 Y/N
17256	B57-1	DDR SOCKET CONN	2*92	Y

详细产品规格 - 请点击 [cn.100y.com.tw](http://cn.100y.com.tw)



服务专线: 台湾: 886-3-5753170  
传 真: 台湾: 886-3-5753172  
E-mail: 台湾: sale@100y.com.tw

深圳: 86-755-83298787  
深圳: 86-755-83640655  
深圳: 100y@163.com

上海: 86-21-34970699  
上海: 86-21-64605107  
上海: 100y-1@163.com