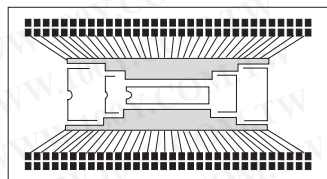
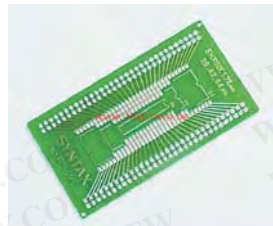


# 晶体+IC座/夹

## QFP to DIP 转接板

详细产品规格 - 请点击 [cn.100y.com.tw](http://cn.100y.com.tw)



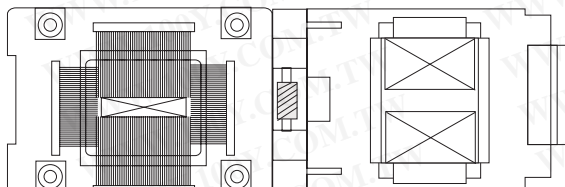
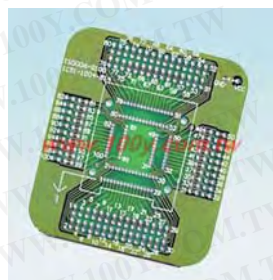
**规格:**

- FR-4 环氧玻璃底盘, 0.062" 浓厚
- 焊剂镀, 2 盎司铜。
- 耐久的保形涂层。
- 镀金边联接器。
- 镀通过孔。
- 准确液晶 & 位置标号。
- 0.042" DIA. Hole.
- 0.1" 洞孔。

**特点:**

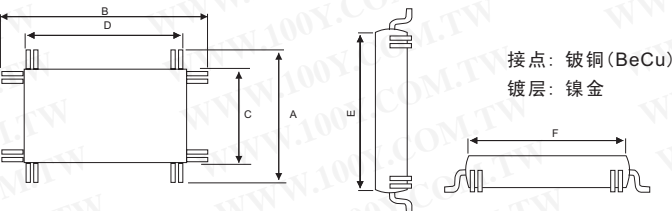
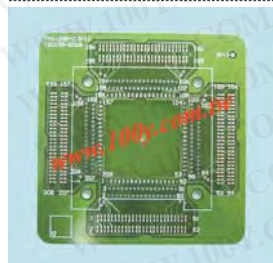
- 供给对脚的易通入在ICS 特殊脚配置。
- 容易地架线带形电缆为实验。
- 板长: 2-13/16" (71.4mm)
- 板宽: 2-13/16" (71.4mm)
- 双边
- RFP QFP IC 与162 个脚输: 间隔0.02" (0.62mm)

100Y 编号	厂商编号	说明
6572	PC-645	转接板 1.78mm89mmL*48mmW
12113	PC-646	转接板(双面穿孔)1.78mm89Lx48Wmm



ITEM NO. : IS0006-Q100 (814) (CLAM SHELL)  
 IC SIZE: 17.9\*2.39  
 PITCH: 0.65  
 REMARK: SOCKET NAME : IC 51-1004-814-2  
 SPECIFICATION QFP 100PIN

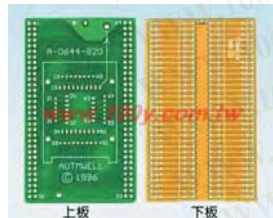
100Y 编号	厂商编号	说明	Pins	适用 IC 包装	Size
28778	PCB128PINQFP03	QFP to DIP PC 板	128P	QFP-128PIN	
12186	PCBE100PINQFP814	PC 板	100Pins		14*20



**规格:**

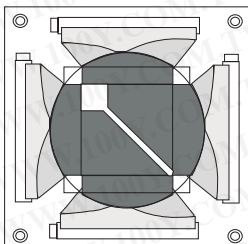
绝缘电阻: 1,000ΩMmin. 500V DC  
 电介质承压: 700V AC for 1 minute  
 接点电阻: 30ΩM max. at 10mA/20mV  
 操作温度范围: (PEI/PES)-55°C to +170°C  
 (PSF) -40°C to +50°C

100Y 编号	厂商编号	说明	适用 IC 包装
47137	PCBE208PINQFP05	FQP-208P 测试角座	QFP -208Pins

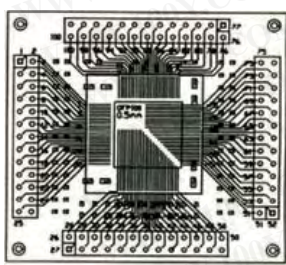


IC 尺寸: 18.7\*24.7  
 PITCH: 1.0  
 PRICE  
 REMARK SOCKET NAME: IC51-0644-820-5  
 QFP64-PIN

100Y 编号	厂商编号	说明	Pins
14593	QFP-64PINPCB(820)	IC51-0644-820-5 转 DIP 专用的板子	64P



100Y 编号	厂商编号	说明	Pins	Size
8054	QFP136NC	QFP(0.8mm Pitch)转接板	136Pins	75*75*1.0mm



100Y 编号	厂商编号	说明	Pins	Size
16468	QFP144LC	QFP(0.5mm Pitch)转接板	144Pins	75*75*1.6mm
8053	QFP160MC	QFP(0.65mm Pitch)转接板	160Pins	

[cn.100y.com.tw](http://cn.100y.com.tw)

胜特力电子有限公司



服务专线: 台湾: 886-3-5753170  
 传 真: 台湾: 886-3-5753172  
 E-mail: 台湾: sale@100y.com.tw

深圳: 86-755-83298787  
 深圳: 86-755-83640655  
 深圳: 100y@163.com

上海: 86-21-34970699  
 上海: 86-21-64605107  
 上海: 100y-1@163.com