



电阻+电位器+旋钮

TRIMMER_WI11 单圈圆型 玻璃釉微调电位器

详细产品规格 - 请点击 cn.100y.com.tw

| 100Y 编号 | 厂商编号 | 说明 | Type | 电阻质(Ω) | Dia.* Length | shaft Dia*L (mm) | 误差值(±) | Power Rating (W) |
|---------|--------------------|--------|---------------|--------|-------------------|------------------|--------|------------------|
| 49396 | WI11-1-5-100Ω-12mm | 微调可变电阻 | WI11-1-5 ZS-5 | 100Ω | (ψ)12.7 * (L)11.4 | 3*12mm | ±10% | 1W |
| 49397 | WI11-1-5-1KΩ-12mm | 微调可变电阻 | WI11-1-5 ZS-5 | 1KΩ | (ψ)12.7 * (L)11.4 | 3*12mm | ±10% | 1W |
| 15426 | WI11-2-100Ω-12mm | 微调可变电阻 | WI11-1-2 | 100Ω | (ψ)12.7 * (L)11.4 | 3*12mm | ±10% | 1W |

3006型玻璃釉预调电位器

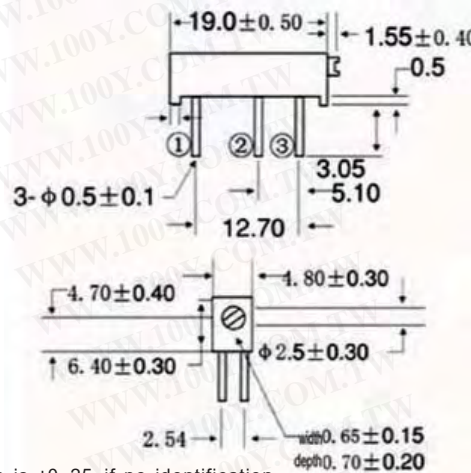
详细产品规格 - 请点击 cn.100y.com.tw



| 物理特性 | |
|--------|----------|
| 总机械行程 | 22±5 圈 |
| 起动力矩 | ≤35mN.m |
| 阻值允许偏差 | (10%不标注) |
| 标准包装 | 25只/管 |

| 电器特性 | |
|---------|---------------|
| 标称阻值范围 | 50Ω-2MΩ |
| 阻值允许偏差 | ±10% |
| 终端电阻 | ≤2%R or 2Ω |
| 接触电阻变化 | CRV≤5%R or 5Ω |
| 绝缘电阻 | R1≥1GΩ(500V) |
| 耐电压 | 640Vac |
| 极限动触点电流 | 100mA |
| 有效电行程 | >总机械行程的70% |

| 环境特性 | |
|------------|--|
| 额定功率 | (315V max) 0.75W (70°C), 0W (125°C) |
| 温度范围 | -55°C to +125 °C |
| 温度系数 | TCR±250ppm/°C |
| 温度变化 | -55°C, 30min, +125 °C, 30min |
| 循环5次 | ΔR≤5%R, Δ(Uab/Uac)≤5% |
| 振动 | 10-500Hz, 0.75mm, 6h |
| 电器间断≤100μs | ΔR≤2%R, Δ(Uab/Uac)≤3% |
| 碰撞 | 390m/s ² Δ4000 ΔR≤2%R |
| 气候顺序 | IEC68-2-2等 ΔR≤5%R, R _i ≥ _{100M} Ω |
| 70°C电气耐久性 | 0.75W, 100hCRV≤5%R |
| 机械耐久性 | 200周 ΔR≤10%R, CRV≤3%R |
| 稳态湿热 | IEC68-2-3, Ca, 96h ΔR≤10%R, R _i ≥ _{100M} Ω |



Tolerance is ±0.25, if no identification

| 100Y 编号 | 厂商编号 | 说明 | Type | 电阻质(Ω) | 误差值(±) | Power Rating (W) |
|---------|-------------|--------------------------|-------|--------|--------|------------------|
| 15545 | 3006P-100KΩ | BANKER_3006 22 转玻璃釉可调电位器 | 3006P | 100KΩ | ±10% | 0.75W |
| 15539 | 3006P-100Ω | BANKER_3006 22 转玻璃釉可调电位器 | 3006P | 100Ω | ±10% | 0.75W |
| 15544 | 3006P-10KΩ | BANKER_3006 22 转玻璃釉可调电位器 | 3006P | 10KΩ | ±10% | 0.75W |
| 15542 | 3006P-1KΩ | BANKER_3006 22 转玻璃釉可调电位器 | 3006P | 1KΩ | ±10% | 0.75W |
| 15540 | 3006P-200Ω | BANKER_3006 22 转玻璃釉可调电位器 | 3006P | 200Ω | ±10% | 0.75W |
| 15543 | 3006P-2KΩ | BANKER_3006 22 转玻璃釉可调电位器 | 3006P | 2KΩ | ±10% | 0.75W |
| 15546 | 3006P-2MΩ | BANKER_3006 22 转玻璃釉可调电位器 | 3006P | 2MΩ | ±10% | 0.75W |
| 15541 | 3006P-500Ω | BANKER_3006 22 转玻璃釉可调电位器 | 3006P | 500Ω | ±10% | 0.75W |

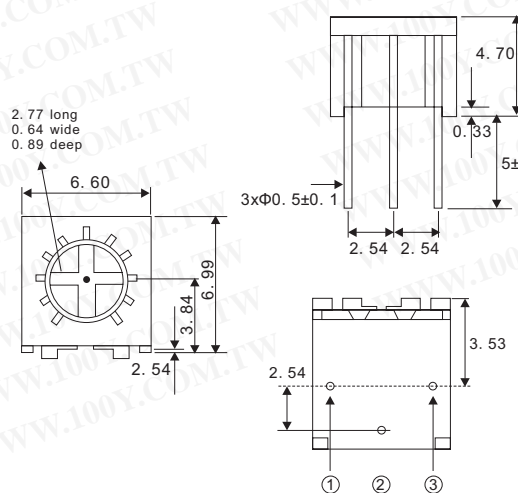
3362型玻璃釉预调电位器

详细产品规格 - 请点击 cn.100y.com.tw



| 物理特性 | |
|--------|----------|
| 总机械行程 | 250±10 圈 |
| 起动力矩 | ≤35mN.m |
| 阻值允许偏差 | (10%不标注) |
| 标准包装 | 50只/管 |

| 电器特性 | |
|---------|---------------|
| 标称阻值范围 | 50Ω-2MΩ |
| 阻值允许偏差 | ±10% |
| 终端电阻 | ≤1%R or 10Ω |
| 接触电阻变化 | CRV≤3%R or 5Ω |
| 绝缘电阻 | R1≥1GΩ(500V) |
| 耐电压 | 700Vac |
| 极限动触点电流 | 100mA |
| 有效电行程 | >总机械行程的70% |



服务专线: 台湾: 886-3-5753170

深圳: 86-755-83298787

上海: 86-21-34970699

传 真: 台湾: 886-3-5753172

深圳: 86-755-83640655

上海: 86-21-64605107

E-mail: 台湾: sale@100y.com.tw

深圳: 100y@163.com

上海: 100y-1@163.com