

# 继电器+电磁阀

## NAIS\_PCB继电器

详细产品规格 - 请点击 [cn.100y.com.tw](http://cn.100y.com.tw)



- 特点:**
- 协定和高容量
  - 1 Form C: 15A, 2 Form C: 10A 高容量约束
  - 宽联盟
  - 以LED型, 固定二极管和CR为浪涌镇压键入可利用
  - 无镉触点
  - 依照各种安全 standards UL/C-UL, TÜV, approved

**典型应用:**

- 控制板
- 电源单位
- 造型机器机械工具
- 焊接器材
- 农业设备
- 办公设备
- 自动售货机
- 通讯器材
- 娱乐机器

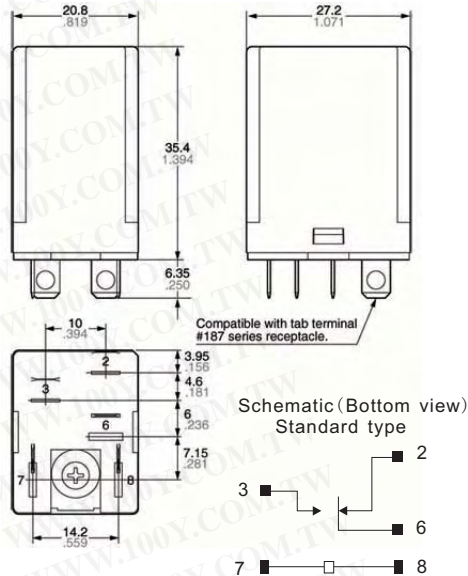
**规格:**

**Contacts**

最大初触点电阻(By voltage drop 6 V DC 1 A)	50mΩ	
触点材质	AgSnO <sub>2</sub> type	
规定值 (resistive load)	最大运载电流	1 Form C: 15A 125V AC 2 Form C: 10A 125V AC
	最小开关电容 (Reference value) <sup>#1</sup>	100 mA, 5 V DC
希望寿命 (最小操作)	机械(at 180 cpm)	AC type: 5×10 <sup>7</sup> DC type: 10 <sup>8</sup>
	电子(resistive load)(AC load)	1 Form C: 15A 125V AC (cosφ=1), 2×10 <sup>7</sup> 2 Form C: 10A 125V AC (cosφ=1), 5×10 <sup>7</sup>

**Characteristics**

最大操作速度	20 cpm (at max. Rating)	
初绝缘电阻 <sup>*1</sup>	Min. 100 MΩ at 500 V DC	
毛坏软件电压 <sup>*2</sup>	开放触点之间	1,000 Vrms for 1 min.
	在触点集合之间	2,000 Vrms for 1 min.
	触点和线圈之间	2,000 Vrms for 1 min.
动作时间 <sup>*3</sup> (at 20°C)(at nominal voltage)	Max. 25 ms <sup>*4</sup>	
释放时间(without diode) <sup>*3</sup> (at 20°C)(at nominal voltage)	Max. 25 ms <sup>*4</sup>	
最大温度上升(at nominal voltage, nominal rating)	80°C	
冲击电阻	Functional <sup>*5</sup>	Min. 196 m/s <sup>2</sup> (20 G)
	Destructive <sup>*6</sup>	Min. 980 m/s <sup>2</sup> (100 G)
振动电阻	Functional <sup>*7</sup>	10 to 55 Hz at double amplitude of 1.0 mm
	Destructive	10 to 55 Hz at double amplitude of 2.0 mm
净重	Approx. 35g 1.23 oz	



100Y 编号	厂商编号	制造厂商	说明	Coil Voltage	Type
47013	AHK110Y2	NAIS	NAIS_继电器 220/240V AC	220/240V AC	HK



- 特点:**
1. 紧密, 密集度 20% (宽度和高度) 比现有的模型小\* (以螺丝终端插口的情况为DIN路轨)\* 比较我们的HC/HJ 中转。
  2. 高容量和高可靠性 最大开关电流: 16 A (for 1 Form C type at AC load) 用途金反射触点为高度可靠触点 (for 2 Form C type)。
  3. 环境良好 使用无镉触点和无铅焊剂。
  4. 细螺丝终端插口和个人计算机板终端插口 运用传递巩固勾子为容易的中转移动。一触点中转可能撤除。终端插口与手指保护作用可利用。

5. 阵容强大 我们增加了可能被建立入设备的一种直接安装类型。

**典型用途**

- 控制板。
- 电源单位
- 造型机器
- 机械工具
- 焊接器材
- 农业设备
- 办公设备
- 自动售货机
- 通讯器材
- 娱乐机器等。

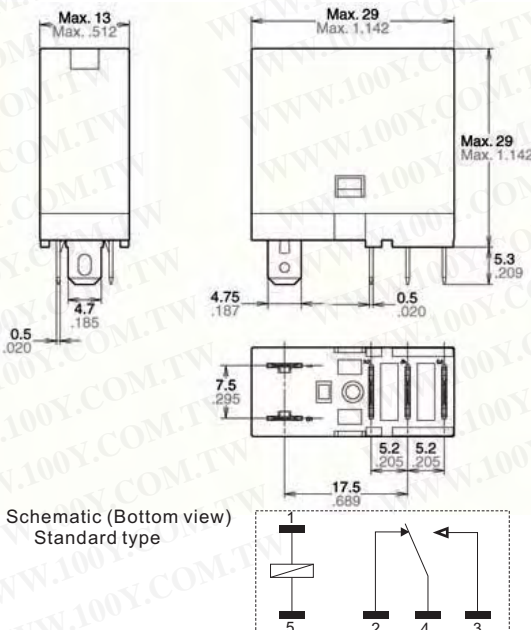
**规格:**

**Contacts**

触点安排	1 Form C	
最大初触点电阻(By voltage drop 6 V DC 1 A)	100mΩ	
触点材质	AgSnO <sub>2</sub> type	
规定值 (抗拒装载)	一般开关电容	10A 250V AC, 10A 30V DC
	最大开关电压	4,000 VA, 300W
	最大运载电流	250V AC, 30V DC
	最大开关电流	16 A (at AC load), 10 A (at DC load)
	最小开关电容 (Reference value) <sup>*9</sup>	5V 100mA DC
希望寿命 (最小操作)	机械(at 300 cpm)	AC: 10 <sup>7</sup> DC: 2×10 <sup>7</sup>
	电子(at rated load)	10 <sup>5</sup> (at 20 cpm)

**Characteristics**

最大操作速度	1 Form C and 2 Form C types: 20 cpm (at max. Rating) 1 Form A type: 10 cpm (at max. Rating)	
初绝缘电阻 <sup>*1</sup>	Min. 1,000 MΩ at 500 V DC	
毛坏软件电压 <sup>*2</sup>	开放触点之间	1,000 Vrms for 1 min.
	在触点集合之间	3,000 Vrms for 1 min. (2 Form C type only)
	触点和线圈之间	5,000 Vrms for 1 min.
动作时间 <sup>*3</sup> (at nominal voltage) (at 20°C)	Max. 15 ms <sup>*4</sup>	



服务专线: 台湾: 886-3-5753170  
传 真: 台湾: 886-3-5753172  
E-mail: 台湾: sale@100y.com.tw

深圳: 86-755-83298787  
深圳: 86-755-83640655  
深圳: 100y@163.com

上海: 86-21-34970699  
上海: 86-21-64605107  
上海: 100y-1@163.com