

继电器+电磁阀

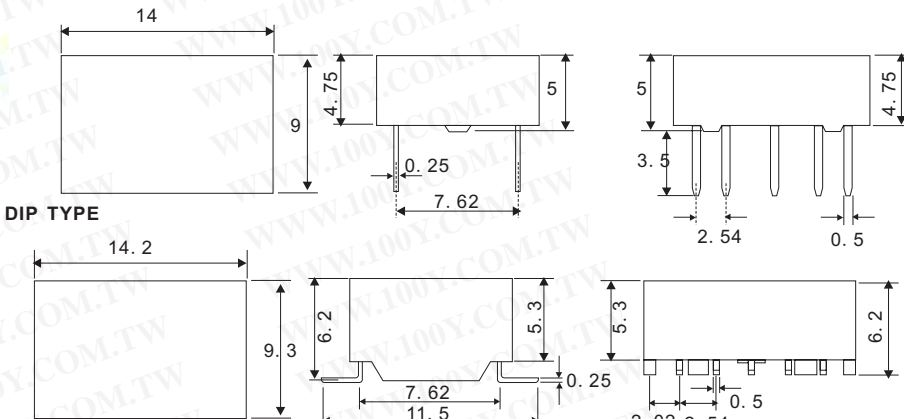
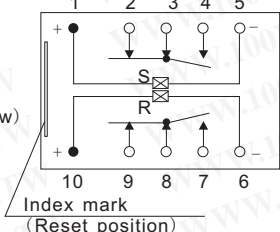
TTI_PCB继电器

详细产品规格 - 请点击 cn.100y.com.tw



2 coil latching

S=Set
R=Reset
(Bpttom view)

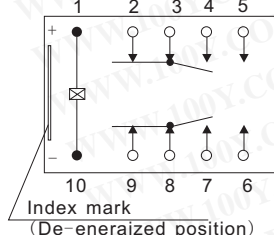


PERFORMANCE (at initial value)

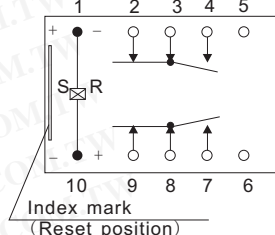
型号	TRQ	
电介质强度		
线圈和触点之间	1000VAC (1 minute)	
触点之间	1000VAC (1 minute)	
触点杆之间	1000VAC (1 minute)	
动作时间	Approx. 5msec	
释放时间	Approx. 5msec	
浪涌承受电压		
线圈和触点之间	1500V	
触点之间	1500V	
触点杆之间	2500V	
绝缘电阻	100 MΩ Min. (500VDC)	
触点电阻	50mΩ Max.at initial	
终端电阻	5N	
环境温度	-40~70°C (-40~158°F)	
软焊性	235°C ±2°C, 3±0.5s	
振动		
Endurance	500m/s ² 11ms	
Error Operation	1000m/s ² 6ms	
冲击		
Endurance	3mm D. A. 10 to 55Hz	
Error Operation	5mm D. A. 10 to 55Hz	
线圈温度上升	60 deg. Max. (at rated coil voltage)	
重量	1.5grs.	
寿命	机械	1x10 ⁸ ops. Min. (no load)
	电子	2x10 ⁵ ops. Min. (1A/30VDC) 1x10 ⁵ ops. Min. (0.5A/125VDC)

SMD TYPE

Single side stable



1 coil latching



S=Set
R=Reset
(Bpttom view)

主要特点:

- DIL Pitch终端高灵敏:0.14W 普通功率
- 依照FCC 第部分68 1.5Kv 浪涌和电介质1000VAC
- 单稳态或双稳的中转选拔和加倍卷磁铁,利用锁上型

应用:

电信设备, 办公设备, 安全报警系统, 测量仪器, 医疗装配设备, 视听设备, 飞行仿真器, 传感器控制

CONTACT RATING

型号	TRQ
触点容量电阻装载	1A/30VDC 0.5A/125VAC
最大开关电流	1A
最大开关电压	220VDC, 250VAC
最大运载电流	1A
最大允许通过功率	30W, 62.5VA
Referenced Min. Applicable Load	10mA resistive at 10m VDC
触点材质	AgPd+Au Clad

100Y 编号	厂商编号	制造厂商	说明	Outline L*W*H	Contact Arrangement	Contact Rating	Coil Voltage	Recognized Safety	Type
23069	TRQ2-5D	TTI	TTI Relay	14.2*9.3*5.3mm	2 From C	1A 125VAC/30VDC	5VDC	CUL	TRQ2
23073	TRQ2S-12D	TTI	TTI Relay	14.2*9.3*5.3mm	2 From C	1A 125VAC/30VDC	12VDC	CUL	TRQ2S
23074	TRQ2S-5D	TTI	TTI Relay	14.2*9.3*5.3mm	2 From C	1A 125VAC/30VDC	5VDC	CUL	TRQ2S

主要特点:

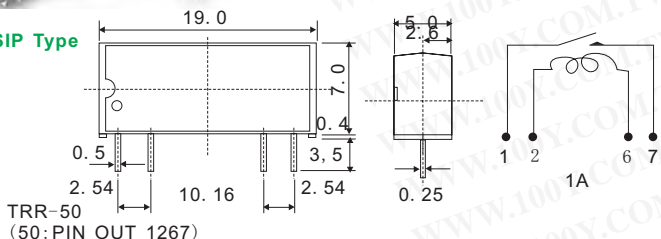
- 微型, 有效的开关处理。
- 科技目前进步水平胶囊设计。
- 兼容外壳铸造, 自动木板处理。
- 环氧铸造双排包裹。
- 完全耐洗。

应用:

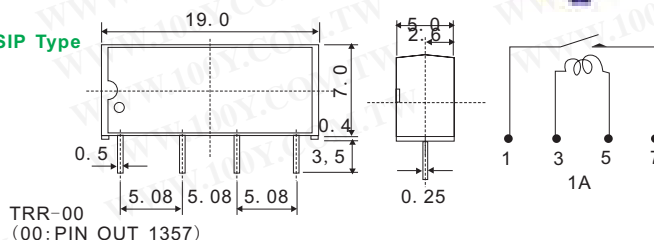
测量器材, 通讯器材, 控制设备、器具等。



SIP Type



SIP Type



服务专线: 台湾: 886-3-5753170
传 真: 台湾: 886-3-5753172
E-mail: 台湾: sale@100y.com.tw

深圳: 86-755-83298787
深圳: 86-755-83640655
深圳: 100y@163.com

上海: 86-21-34970699
上海: 86-21-64605107
上海: 100y-1@163.com