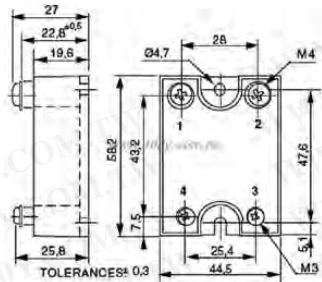


继电器+电磁阀

表面型AC驱动/AC负载固态继电器

详细产品规格 - 请点击 cn.100y.com.tw



- 同步出口AC: 12-280VAC-40A
- 保护可能性在选择IO20: Cap 1K460000
- 适应任何类型装载

100Y 编号	厂商编号	制造厂商	说明	Vin 驱动电压	Irms 负载电流	Vrms 负载电压	Switching Type
17716	SC844910	Celduc	AC-AC 固态继电器	90~240Vac	40A	280Vac	Zero-cross relay

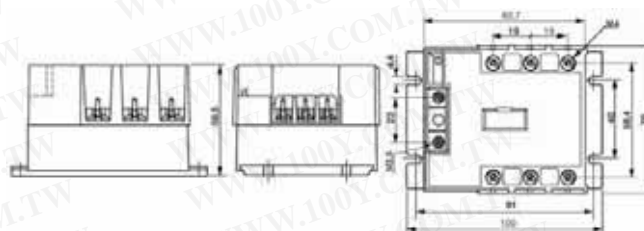


表面固态继电器
表面装配功率 AC-AC SSR

100Y 编号	厂商编号	说明	Vin 驱动电压	Irms 负载电流	Vrms 负载电压
2708	SSR-VAC-40A	表面固态继电器	75~280VAC	40A	240VAC



- AC 输出阻抗负载。
- 90-240 VAC 控制电压与 LED。
- Ip20。



100Y 编号	厂商编号	制造厂商	说明	Irms 负载电流	Vrms 负载电压
40991	SVT965960	Celduc	固态继电器 24 到 600 VAC-50 ARMS	50A	600VAC

表面型DC驱动/AC负载固态继电器

详细产品规格 - 请点击 cn.100y.com.tw



PCV系列比例控制器是独立性的电能控制模块集成一个完全阶段逻辑控制系统和一台固态继电器在同样标准组件。典型的应用包括加热器，振动进料器和钨灯。

- 操作在 60Hz & 50Hz
- 内部缓冲器
- 业界标准包装
- 控制电路不要求调整或定标

典型应用:

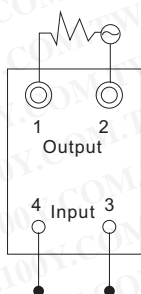
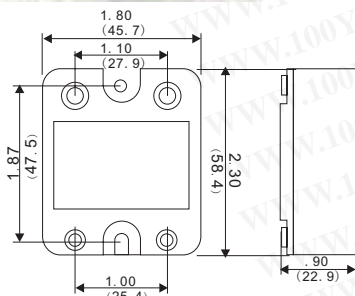
- 工业温度调解器
- 光变暗
- 振动进料器
- 抗拒发热器
- 传动机速度控制

不合适的应用

PCV 对一些装载应用不适当，但对以下没限制：

- AC 马达控制
- 三个阶段马达
- 变压器要求纯正弦波输入
- 零交叉应用

请与Crydom 的应用工程部联系为其它信息和具体应用问题。



WIRING DIAGRAM

100Y 编号	厂商编号	制造厂商	说明	Vin 驱动电压	Irms 负载电流	Vrms 负载电压	Switching Type
36249	10PCV2425	Crydom	DC-AC 固态继电器	2-10 Volts DC	25 Amps RMS	240 Volts RMS	AC

Opto 22 供电串联继电器全方位以各种电压 (110-575 volts) 和电流选择(3-45 amps)。所有电源串联传递特点4,000 伏特光学隔离，和有一个高PRV规定值。



DC Series

DC 系列提供被隔绝的DC 控制对大OEM 顾客全世界。

AC Series

AC 系列提供根本固体可靠性。所有交流电能系列继电器以一个固定缓冲器为特色和零电压开启。瞬变证明模型提供自我保护为嘈杂的电子环境。

Model number	120D3	120D10	120D25	120D45
一般额定电流	3	10	25	45
一般信号输入电阻	1000	1000	1000	1000
信号提取电压	3VDC(32V allowed)	3VDC(32V allowed)	3VDC(32V allowed)	3VDC(32V allowed)



服务专线: 台湾: 886-3-5753170

传 真: 台湾: 886-3-5753172

E-mail: 台湾: sale@100y.com.tw

深圳: 86-755-83298787

深圳: 86-755-83640655

深圳: 100y@163.com

上海: 86-21-34123367 & 54151736 29-146

上海: 86-21-64605107

上海: 100y-1@163.com