

60-200W 叁组交换式电源供应器

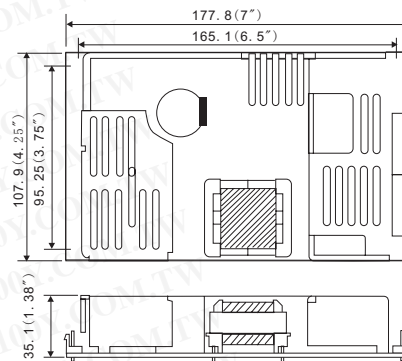
详细产品规格 - 请点击 cn.100y.com.tw

| 100Y 编号 | 厂商编号 | 制造厂商 | 说明 | Output Volt./Current | Tol.(±) | Output Volt./Current | Tol.(±) | Tol.(±) | Output Volt./Current |
|---------|----------|-----------|---|----------------------|---------|----------------------|----------|---------|----------------------|
| 31732 | MPT-120A | MEAN WELL | MEAN WELL_120W Triple Output Medical Type | -5V/0.0~1.0A | ±5% | 12V/0.4~5.8A | +8%, -6% | ±2% | 5V/2.0~12A |
| 31734 | MPT-120B | MEAN WELL | MEAN WELL_120W Triple Output Medical Type | -12V/0.0~1.0A | ±5% | 12V/0.4~5.3A | ±6% | ±2% | 5V/2.0~12A |
| 31735 | MPT-120C | MEAN WELL | MEAN WELL_120W Triple Output Medical Type | -15V/0.0~1.0A | ±5% | 15V/0.4~4.4A | +6%, -7% | ±2% | 5V/2.0~11A |
| 31736 | MPT-120D | MEAN WELL | MEAN WELL_120W Triple Output Medical Type | 12V/0.0~1.0A | ±5% | 24V/0.4~2.6A | +8%, -6% | ±2% | 5V/2.0~12A |



特点:

- 普遍AC被输入/全方位
- PF>0.95@230Vac (200W)
- 保护: 短路/OLP/OVP/, OTP (200W)
- 漏电流≤150μA (200W)
- 漏电流≤180μA (120W)
- 固定遥控开关控制 (200W)
- PG/PF signal output (optional for 120W)
- 认可: UL/CUL/TUV/CB/CE
- 80W/140W free air convection, 120W/200W with 25CFM forced air
- 100% 全负荷留下消耗测试
- 3年保单



AC 输入电压范围: 90~264VAC 120~370VDC

DC调整范围: CH1: -5~+10% 额定输出电压

过负载保护: 110%~160% 打嗝声方式, 自动防御

过电压保护: CH1: 115%~140% 额定输出电压

承受电压: I/P-O/P: 4KVAC, I/P-FG: 1.5KVAC, 1minute

运作的温度: -20~70°C (参见减税的曲线为不同的模型)

安全标准: UL2601-1, TUV EN60601-1, IEC601-1 approved, design

refer to UL60950-1, TUV EN60950-1

连接: 5P, 13P/3.96mm pitch, Molex 5273-05, 5273-13 (120W)

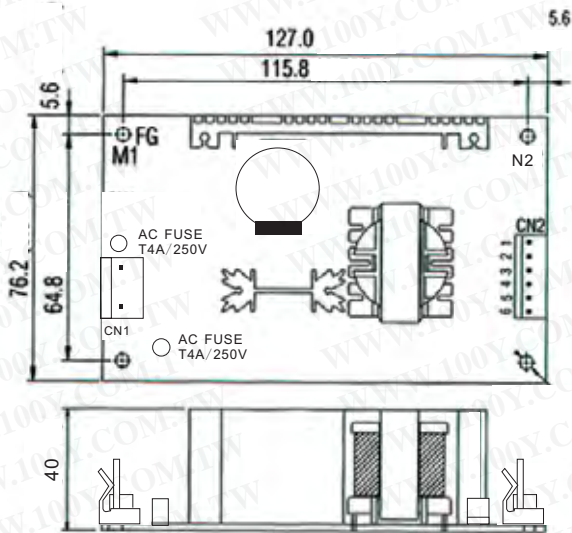
3P, 8P×2/3.96mm pitch, JST B3P/B8P×2-VH (200W)

| 100Y 编号 | 厂商编号 | 制造厂商 | 说明 | Output Volt./Current | Tol.(±) | Output Volt./Current | Tol.(±) | Tol.(±) | Output Volt./Current |
|---------|----------|-----------|---|----------------------|---------|----------------------|---------|---------|----------------------|
| 31747 | MPT-200A | MEAN WELL | MEAN WELL_200W Triple Output Medical Type | -5V/0.0~2.4A | ±5% | 12V/0.8~9.0A | ±8% | ±2% | 5V/4.0~24A |
| 31750 | MPT-200B | MEAN WELL | MEAN WELL_200W Triple Output Medical Type | -12V/0.0~2.4A | ±5% | 12V/0.6~7.2A | ±8% | ±2% | 5V/4.0~24A |
| 31753 | MPT-200C | MEAN WELL | MEAN WELL_200W Triple Output Medical Type | -15V/0.0~2.4A | ±5% | 15V/0.5~5.6A | ±8% | ±2% | 5V/4.0~24A |
| 31754 | MPT-200D | MEAN WELL | MEAN WELL_200W Triple Output Medical Type | 12V/0.0~2.4A | ±5% | 24V/0.3~3.6A | ±8% | ±2% | 5V/4.0~24A |



特点:

- 小规格, 大功率密度
- 低成本, 高可靠性
- 105°C产品电容器。
- 100%全负荷烧伤测试。
- 普遍AC输入范围
- 修造在EMI过滤器里, 低波纹噪声。
- 高效率, 低运作的温度。
- 软起动电路, 限制AC冲击电流。
- 短路, 超载, 过电压被保护



输入电压范围: 90~264VAC 47~440Hz; 127~370VDC

AC 电流: 1.6A/115VAC 1A/230VAC

流入电流(max.): 冷起动 20A/115VAC 40A/230V

漏电流: <0.3mA/264VAC

运作的温度湿度: -10~+60°C (参见减税的曲线为不同的模型) 20%~90% RH

安全标准: UL2601-1, EN60601-1 Approved

承受电压: I/P-O/P: 4KVAC I/P-FG: 1.5KVAC O/P-FG: 0.5KVAC



| 100Y 编号 | 厂商编号 | 制造厂商 | 说明 | Output Volt./Current | Tol.(±) | Output Volt./Current | Tol.(±) | Tol.(±) | Output Volt./Current |
|---------|---------|-----------|--------------------------|----------------------|---------|----------------------|----------|---------|----------------------|
| 21143 | MPT-65A | MEAN WELL | 65W 三组供应器 | +5V/0.4~7.0A | ±4% | +12V/0.2~3.2A | +10, -7% | ±5% | -5V/0.0~0.7A |
| 21144 | MPT-65C | MEAN WELL | 65W 三组供应器 | +5V/0.4~7.0A | ±4% | +15V/0.2~2.6A | +10, -7% | ±5% | -15V/0.0~0.7A |
| 16399 | PT-65B | MEAN WELL | MEAN WELL_65W 叁组交换式电源供应器 | -12V/0.0~0.7A | ±5% | +12V/0.2~3.2A | ±7% | ±4% | +5V/0.4~7.0A |
| 15284 | PT-65C | MEAN WELL | MEAN WELL_叁组交换式电源供应器 | -15V/0.0~0.7A | ±5% | +15V/0.2~2.6A | ±7% | ±4% | +5V/0.4~7A |

我们总是不断努力为你创造优质的服务以及热诚的帮助, 不论你在任何地方。

[Http://cn.100y.com.tw/](http://cn.100y.com.tw)

横跨两岸的电子元件采购指南



服务专线: 台湾: 886-3-5753170

传 真: 台湾: 886-3-5753172

E-mail: 台湾: sale@100y.com.tw

深圳: 86-755-83298787

深圳: 86-755-83640655

深圳: 100y@163.com

上海: 86-21-34970699

上海: 86-21-64605107

上海: 100y-1@163.com