

电源供应器+转换器+UPS

100-200W 双组交换式电源供应器



RD-125 Series



特点:

- 普遍AC被输入/全方位
- 保护: 短路/OLP/OVP/
- 冷却由自由空气对流
- 显示为LED功率
- 100% 全负荷留下消耗测试
- 所有使用 105°C 长寿电解电容器
- 承受300VAC浪涌输入为5秒
- 高操作温度 70°C
- 承受5G振动测试
- 高效率、长寿和高可靠性
- 3年保单

详细产品规格 - 请点击cn.100y.com.tw

输入电压范围: 88 ~ 132VAC / 176 ~ 264VAC由开关选择
 248 ~ 373VDC(Withstand 300VAC surge for 5sec. 无危险)
 AC 电流: 3A/115VAC 2A/230VAC
 流入电流(max.): 冷起动50A/230VAC
 漏电: <2mA/ 240VAC
 运作的温度: -25 ~ +70°C(见减税的曲线为不同的模型)
 安全标准: UL60950-1, TUV EN60950-1 Approved
 承受电压: I/P-O/P: 3KVAC I/P-FG: 1.5KVAC O/P-FG: 0.5KVAC
 直径: 199*98*38mm (L*W*H)



100Y 编号	厂商编号	制造厂商	说明	Output Volt./Current	Tol.(±)	Output Volt./Current	Tol.(±)
29809	RD-125-1224	MEAN WELL	MEAN WELL_125W 双组隔离交换式电源供应器	24V/0.4~5.0A	+8%, -5%	12V/1.0~7.0A	±2%
29811	RD-125-1248	MEAN WELL	MEAN WELL_125W 双组隔离交换式电源供应器	48V/0.2~2.5A	+8%, -5%	12V/1.0~7.0A	±2%
29810	RD-125-2412	MEAN WELL	MEAN WELL_125W 双组隔离交换式电源供应器	12V/1.0~7.0A	±10%	24V/0.5~5.0A	±2%
29813	RD-125-2448	MEAN WELL	MEAN WELL_125W 双组隔离交换式电源供应器	48V/0.2~2.5A	±4%	24V/0.5~4.0A	±1%
29812	RD-125-4812	MEAN WELL	MEAN WELL_125W 双组隔离交换式电源供应器	12V/1.0~7.0A	±10%	48V/0.3~2.5A	±2%
29815	RD-125-4824	MEAN WELL	MEAN WELL_125W 双组隔离交换式电源供应器	24V/0.5~4.0A	±8%	48V/0.3~2.5A	±1%
29801	RD-125A	MEAN WELL	MEAN WELL_125W 双组电源供应器	12V/0.5~10A	±7%	5V/2.0~15A	±5%
29806	RD-125B	MEAN WELL	MEAN WELL_125W 双组电源供应器	24V/0.4~5.0A	±7%	5V/2.0~10A	±5%

30-50W 叁组交换式电源供应器

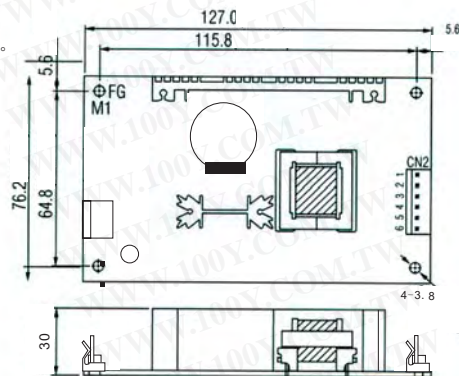


特点:

- 小规格, 大功率密度
- 低成本, 高可靠性
- 105°C产品电容器。
- 100%全负荷烧灼测试。
- 普遍AC输入范围
- 修造在EMI过滤器里, 低波纹噪声。
- 高效率, 低运作的温度。
- 软起动电路, 限制AC冲击电流。
- 短路, 超载, 过电压被保护

详细产品规格 - 请点击cn.100y.com.tw

输入电压范围: 90 ~ 264VAC 47~440Hz 127 ~ 370VDC
 AC 电流: 1. 2A/115VAC 0. 7A/230VAC
 流入电流(max.): 冷起动 20A/115V 40A/230V
 漏电: <0.3 mA/264VAC
 运作的温度湿度: -10 ~ +60°C(参见减税的曲线为不同的模型) 20%~90% RH
 安全标准: UL2601-1, EN60601-1 Approved
 承受电压: I/P-O/P: 4KVAC I/P-FG: 1.5KVAC O/P-FG: 0.5KVAC 1min



100Y 编号	厂商编号	制造厂商	说明	Output Volt./Current	Tol.(±)	Output Volt./Current	Tol.(±)	Output Volt./Current	Tol.(±)
20237	MPT-45A	MEAN WELL	MEAN WELL_45W Triple Output Medical Type	+5V/0.4~5.0A	±4%	+12V/0.2~2.5A	+7%	-5V/0.0~0.5A	±5%
21142	MPT-45B	MEAN WELL	MEAN WELL_45W Triple Output Medical Type	+5V/0.4~5.0A	±4%	+12V/0.2~2.5A	+7%	-12V/0.0~0.5A	±5%
19513	MPT-45C	MEAN WELL	MEAN WELL_45W Triple Output Medical Type	+5V/0.4~5.0A	±4%	+15V/0.2~2.3A	±7%	-15V/0.0~0.5A	±5%



NE Series



特点:

- 普遍AC被输入/全方位 (NES-100 AC)
- 输入可选择由开关)
- 冷却由自由空气对流
- 小规格, 大功率密度
- 保护: 短路/OLP/OVP
- 低成本, 高可靠性
- 100% 全负荷留下消耗测试
- 2年保单

AC 输入电压范围: 85~264VAC 普遍输入 (120~370VDC)
 DC 调整范围: ±10% by 由潜在在表为单一输出;
 CH1-5~+10% 由潜在在表为多输出
 过装载保护: 110%~150% 打嗝声方式, 自动防御
 过电压保护: 115%~135% 额定输出电压, 关闭
 承受电压: I/P-O/P: 3KVAC, I/P-FG: 1.5KVAC,
 O/P-FG: 0.5KVAC, 1minute
 运作的温度: -20~60°C(参见减税的曲线为不同的模型)
 安全标准: 设计提到 UL60950-1, TUV EN60950-1
 连接: 接线盒为输入和输出

100Y 编号	厂商编号	制造厂商	说明	Output Volt./Current	Tol.(±)	Output Volt./Current	Tol.(±)	Output Volt./Current	Tol.(±)
30735	NET-35A	MEAN WELL	MEAN WELL_35W 叁组交换式电源供应器	-5V/0.1~0.5A	±6%	12V/0.1~1.5A	±6%	5V/0.5~4.0A	±2%
30736	NET-35B	MEAN WELL	MEAN WELL_35W 叁组交换式电源供应器	-12V/0.1~0.5A	±6%	12V/0.1~1.5A	±6%	5V/0.5~4.0A	±2%
30739	NET-35C	MEAN WELL	MEAN WELL_35W 叁组交换式电源供应器	-15V/0.1~0.5A	±8%	15V/0.1~1.5A	±8%	5V/0.5~3.5A	±2%
30741	NET-35D	MEAN WELL	MEAN WELL_35W 叁组交换式电源供应器	12V/0.1~1.0A	±8%	24V/0.1~1.0A	±8%	5V/0.5~3.5A	±2%
29964	NET-50A	MEAN WELL	MEAN WELL_50W 叁组交换式电源供应器	-5V/0.1~0.7A	±5%	12V/0.2~2.5A	±6%	5V/0.6~5.0A	±2%
29966	NET-50B	MEAN WELL	MEAN WELL_50W 叁组交换式电源供应器	-12V/0.1~0.7A	±5%	12V/0.2~2.5A	±6%	5V/0.6~5.0A	±2%
29967	NET-50C	MEAN WELL	MEAN WELL_50W 叁组交换式电源供应器	-15V/0.1~0.7A	±5%	15V/0.1~2.0A	±8%	5V/0.6~5.0A	±2%
29968	NET-50D	MEAN WELL	MEAN WELL_50W 叁组交换式电源供应器	12V/0.1~1.5A	±6%	24V/0.1~1.5A	±8%	5V/0.6~5.0A	±2%



服务专线: 台湾: 886-3-5753170
 传 真: 台湾: 886-3-5753172
 E-mail: 台湾: sale@100y.com.tw

深圳: 86-755-83298787
 深圳: 86-755-83640655
 深圳: 100y@163.com

上海: 86-21-34970699
 上海: 86-21-64605107
 上海: 100y-1@163.com