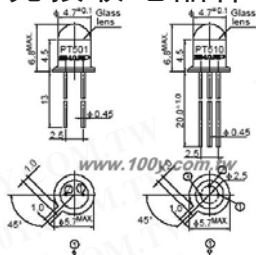


光接收电晶体



详细产品规格 - 请点击 cn.100y.com.tw

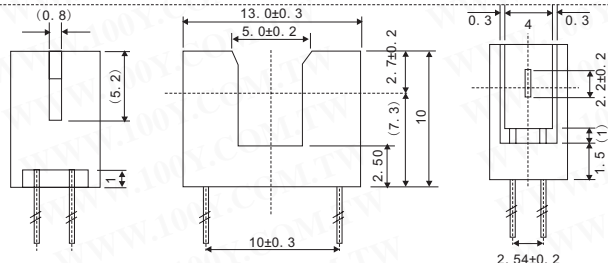
特点:

- TO-18 金属包裹
- 采纳窄 ($\Delta\theta$: TYP. $\pm 6^\circ$)
- 基本终端: PT510

应用

- 光电子开关, 光电子柜台
- 烟检测器
- 红外应用的系统

100Y 编号	厂商编号	制造厂商	说明	Vceo	Light Cur. (mA)	$\Delta\theta$ (deg)	λP (nm)	Package
34469	PT510	SHARP	TO-18 Type Narrow Acceptance Phototransistor	35V	2mA	+6	800nm	TO-18



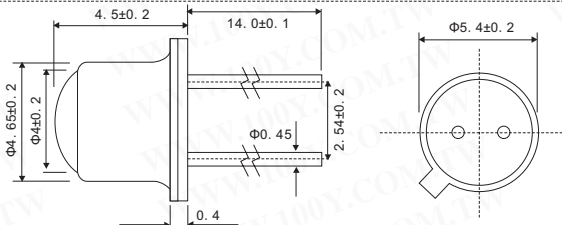
特点:

- 高性能
- 高速反应
- 5mm gap.
- 可适用广泛

应用:

- 磁尾传感器
- 时间传感器
- 边缘传感器
- 影印机

100Y 编号	厂商编号	制造厂商	说明	Vceo	Light Cur. (mA)	λP (nm)	Package
45258	SG-207	KODENSHI	光接收电晶体	5	40mA	940	TO-18



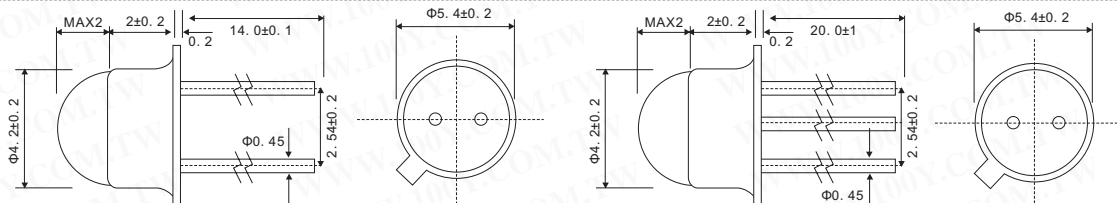
特点:

- TO-18能与透镜键入
- 可靠性高

应用:

- 光学开关
- 工业机器

100Y 编号	厂商编号	制造厂商	说明	Vceo	Light Cur. (mA)	$\Delta\theta$ (deg)	λP (nm)	Package
18160	ST-1KLA	KODENSHI	Photo Transistors	40	6	± 15	880	TO-18



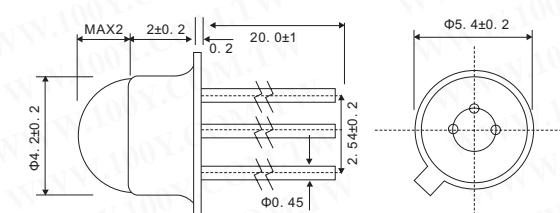
特点:

- 宽角反应
- 相对便宜金属外包装
- 低侧面包裹
- 二个导线(集电器, 放射器) ST-1MLA
- 三导线(集电器, 放射器, 基础) ST-1MLB

应用:

- 光学柜台
- 红外传感器
- 照相机频率观测器

100Y 编号	厂商编号	制造厂商	说明	Vceo	Light Cur. (mA)	$\Delta\theta$ (deg)	λP (nm)	Package
47571	ST-1MLB	KODENSHI	KODENSHI_光接收电晶体	40V	30mA	± 70	880 nm	TO-18



特点:

- TO-18 可视光切除了树脂装壶类型
- 基本终端
- 宽角反应

应用:

- 光学开关
- 工业机器
- OA

100Y 编号	厂商编号	制造厂商	说明	Vceo	Light Cur. (mA)	$\Delta\theta$ (deg)	λP (nm)	Package
18159	ST-1MLBR2	KODENSHI	Photo Transistor	40	1.2	± 70	940	TO-18



光接收电晶体

100Y 编号	厂商编号	制造厂商	说明	Vceo	Light Cur. (mA)	$\Delta\theta$ (deg)	λP (nm)	Package
43451	ST-2L2B	KODENSHI	光接收电晶体	30V	20mA	± 20	940nm	TO-18
43450	ST-8LR2	KODENSHI	光接收电晶体	20V	20mA	± 17	940nm	TO-18



服务专线: 台湾: 886-3-5753170
 传 真: 台湾: 886-3-5753172
 E-mail: 台湾: sale@100y.com.tw

深圳: 86-755-83298787
 深圳: 86-755-83640655
 深圳: 100y@163.com

上海: 86-21-34970699
 上海: 86-21-64605107
 上海: 100y-1@163.com