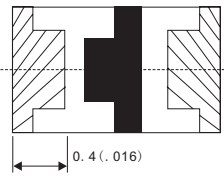
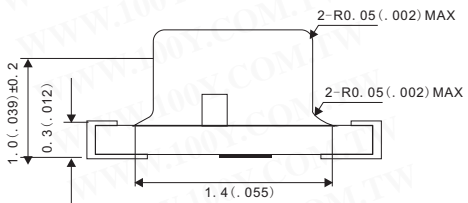
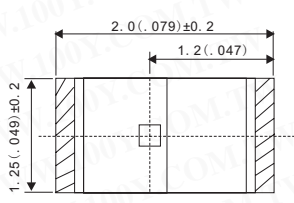


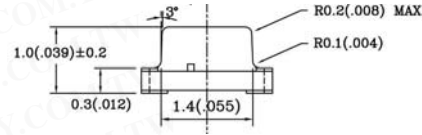
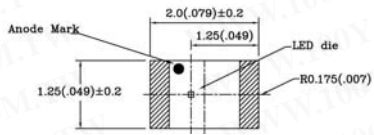
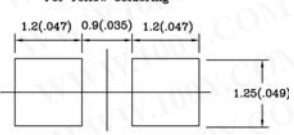
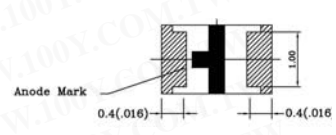
## SMD LED

详细产品规格 - 请点击 [cn.100y.com.tw](http://cn.100y.com.tw)



100Y 编号	厂商编号	制造厂商	说明	Resin Color	If max. (mA)	波长 (nm)	Vf(V)/20mAIf
31206	HG035A-AV-TRB	BRTLED	0805 SMD LED	GREEN	20mA	568	2.2

For reflow soldering



- 日用品: 表面登上芯片 带动了灯
- 机号: BL-HS135A-TR

100Y 编号	厂商编号	制造厂商	说明	Resin Color	If max. (mA)	Vf(V)/20mAIf
31209	HS135A-AV-TRB	BRTLED	0805 SMD LED	RED	20mA	5V

● 物产:

- 1. 8mm球透镜
- 水透明透镜

● 应用: 微型型显示

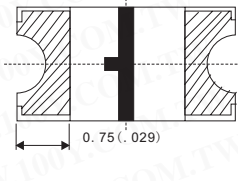
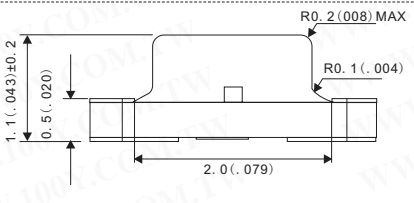
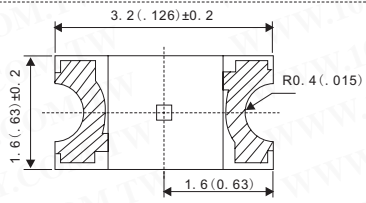
● 包裹类型:

- Gull wind=TR7
- Z bend=TR8

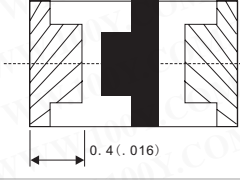
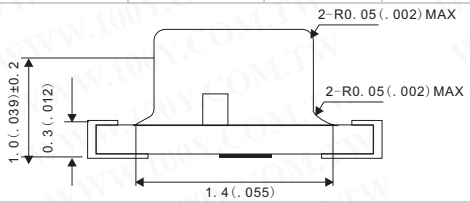
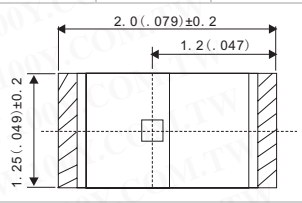
● 颜色: 红, 绿, 黄, 橘, 蓝, 青



100Y 编号	厂商编号	制造厂商	说明	Emitting Color	Resin Color	If max. (mA)	波长 (nm)	Vf(V)/20mAIf	亮度(mcd)	View Angle
21622	HMIB-43BG/TR7	Haw Shuenn	Miniature Device LED	Super Yellow green	water clear	25mA	575	2.2V	900	2θ1/2 : 24
21620	HMIB-44AY/TR7	Haw Shuenn	Miniature Device LED	Super-YELLOW	water clear	20mA	590	2V	1300	2θ1/2 : 24



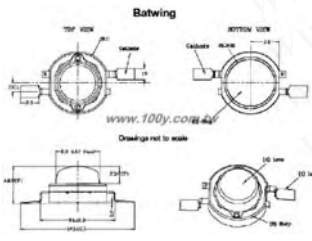
100Y 编号	厂商编号	制造厂商	说明	Emitting Color	If max. (mA)	波长 (nm)	Vf(V)/20mAIf	亮度(mcd)	View Angle
35642	HY033-TR	STONE	1206 SMD LED	黄色	30mA	583	2.1	6.0	120°



100Y 编号	厂商编号	制造厂商	说明	Emitting Color	If max. (mA)	波长 (nm)	Vf(V)/20mAIf	亮度(mcd)	View Angle
35636	HY035A-AV-TRB	STONE	0805 SMD LED	黄色	30mA	583	2.1	6.0	120°

注意:

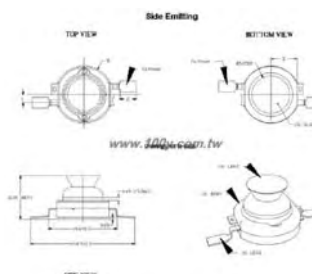
1. 设备的阳极边由一个孔表示在导线结构, 电子绝缘材料在案件并且委员会之间是设备要求子弹电子不是中性. 电子不要连接或阳极或负极到子弹
2. 所有直径是在毫米
3. 所有维度没有公差作为唯一参考.



100Y 编号	厂商编号	制造厂商	说明	Emitting Color	If max. (mA)	波长 (nm)	Vf(V)/20mAIf	亮度(mcd)	View Angle
34771	LXHL-BB01	LUMILEDS	Luxeon Emitter	Blue	500mA	470 nm	3.42V	16 lm	110
34772	LXHL-BD01	LUMILEDS	Luxeon Emitter	Red	550mA	625 nm	2.85V	27 lm	110
34773	LXHL-BM01	LUMILEDS	Luxeon Emitter	Green	500mA	530 nm	3.42V	53 lm	110
34774	LXHL-BR02	LUMILEDS	Luxeon Emitter	Royal blue	500mA	455 nm	3.42V		110
34775	LXHL-BW02	LUMILEDS	Luxeon Emitter	White	500mA	5500 K	3.42V	45 lm	110

注意:

1. 设备的阳极边由一个孔表示在导线结构, 电子绝缘材料在案件并且委员会之间是设备要求子弹电子不是中性. 电子不要连接或阳极或负极到子弹
2. 必须当心在处理这个设备避免对将减少光学电子透镜表面的损伤
3. 所有直径是在毫米
4. 所有维度没有公差作为唯一参考.



100Y 编号	厂商编号	制造厂商	说明	Emitting Color	If max. (mA)	波长 (nm)	Vf(V)/20mAIf	亮度(mcd)	View Angle
34776	LXHL-DB01	LUMILEDS	Luxeon Emitter	Blue	500mA	470 nm	3.42V	14.5 lm	75° - 85°
41037	LXHL-DB02	LUMILEDS	Luxeon Emitter	Blue	700mA	470 nm	6.84V		75° - 85°
34777	LXHL-DD01	LUMILEDS	Luxeon Emitter	Red	550mA	627 nm	2.95V	40 lm	75° - 85°



服务专线: 台湾: 886-3-5753170

传 真: 台湾: 886-3-5753172

E-mail: 台湾: sale@100y.com.tw

深圳: 86-755-83298787

深圳: 86-755-83640655

深圳: 100y@163.com

上海: 86-21-34970699

上海: 86-21-64605107

上海: 100y-1@163.com