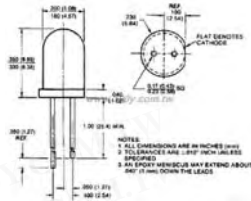


5mm LED



特点:

- 高效率空白光源以各种各样的透镜作用
- 多样装置在个人计算机板或盘区
- 短冷期在绳圈利用Mp52分开
- 命令项目
- 长寿命 坚实状态可靠
- 低功率 需要量
- 紧凑, 坚固性, 轻量级

详细产品规格 - 请点击 cn.100y.com.tw

应用:

这些固体显示提供各种各样的散开的透镜作用和上色可靠。此高效率红色并且黄色设备用砷化镓做磷化物在镓绿色单位用镓磷化物被做在镓磷化物。所有设备磷化物。这是可利用的以负极为MV5X5X。或与阳极长为MV6X5X。



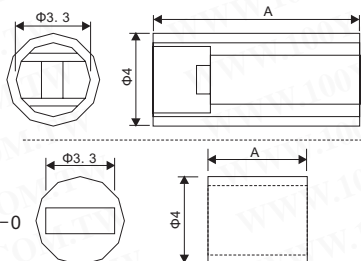
100Y 编号	厂商编号	制造厂商	说明	Lens Color	If max. mA	波长 (nm)	亮度(mcd)	Typical Vf/If	View Angle
35513	MV5354A	Fairchild	DIFFUSED T-1 SOLID STATE LAMPS	Yellow	30mA	585nm	5mcd	2V/10mA	30
35515	MV5454A	Fairchild	DIFFUSED T-1 SOLID STATE LAMPS	Green	30mA	565nm	5mcd	2V/10mA	30
35517	MV5754A	Fairchild	DIFFUSED T-1 SOLID STATE LAMPS	Red	30mA	635nm	5mcd	2V/10mA	30



Optoschmitt Detector

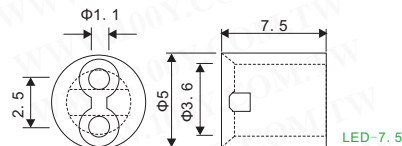
100Y 编号	厂商编号	说明	If max. mA	波长 (nm)	Typical Vf/If
34936	SD8600-001	Optoschmitt Detector	12	1270	10

LED间隔柱



PART NO.	A
LEDS-10	10.0
LEDS-7.5	7.5

PART NO.	A
LEDS-3	3.0
LEDS-3.5	3.5



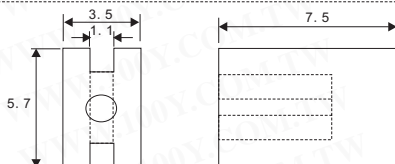
- 材料: NYLON66 (UL)
- Flame class: 94V-2/94V-0
- 颜色: 自然色I
- 单位: 毫米

详细产品规格 - 请点击 cn.100y.com.tw

100Y 编号	厂商编号	说明	材质	颜色
12178	LED-7.5	LED 间隔柱 5ψ	NYLON 66 (UL)	NATURAL/BLACK
12438	LEDS-10	LED 间隔柱 3ψ	NYLON 66 (UL)	NATURAL/BLACK
23244	LEDS-3	LED 间隔柱 3ψ	NYLON 66 (UL)	NATURAL/BLACK
44489	LEDS-3	LED 间隔柱 3ψ	NYLON 66 (UL)	NATURAL
44487	LEDS-3.5	LED 间隔柱 3.5ψ	NYLON 66 (UL)	NATURAL
12179	LEDS-7.5	LED 间隔柱 3ψ	NYLON 66 (UL)	NATURAL/BLACK



- 材料: NYLON 66 (UL)
- Flame class: 94V-2
- 颜色: 自然色II
- 单位: 毫米

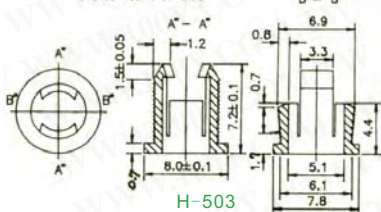


100Y 编号	厂商编号	说明	材质	颜色
8218	LED3*7	LED 间隔柱	NYLON 66(UL)	NATURAL

LED 座

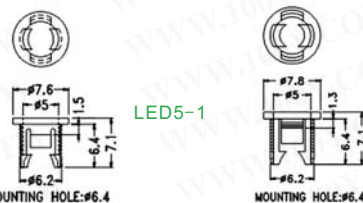


LED HOUSING PARTS NO : H-503

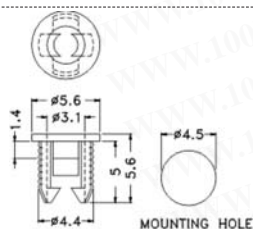


- 材料: NYLON66 (UL)
- Flame class: 94V-2
- 颜色: 黑色/白色

用途: 可快速将LED固定于机器面板上.



100Y 编号	厂商编号	说明	装配孔	外径	内径
3952	H-503	ψ5 LED Housing	ψ5	6.1	5.1
2033	LED5-1	LED 座	6.4	7.6	5.0



- 材料: NYLON66 (UL)
- Flame class: 94V-2
- 颜色: 黑色

用途: 可快速将LED固定于机器面板上.

100Y 编号	厂商编号	说明	装配孔	外径	内径
47090	LED3-1	LED 座	5	5.6	3.1



服务专线: 台湾: 886-3-5753170
 传 真: 台湾: 886-3-5753172
 E-mail: 台湾: sale@100y.com.tw

深圳: 86-755-83298787
 深圳: 86-755-83640655
 深圳: 100y@163.com

上海: 86-21-34970699
 上海: 86-21-64605107
 上海: 100y-1@163.com