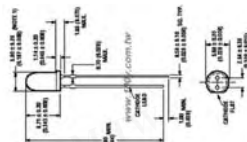


5mm LED



特点:

- 非常高强度
- 均一例外
- 一致的看法能力
- 所有颜色: AlGaAs红; 高效率红
- 黄; 橘黄; 绿; 鲜绿
- 15°到25°室温
- 磁带和卷轴选择可利用
- BINNED为颜色和强度

详细产品规格 - 请点击 cn.100y.com.tw

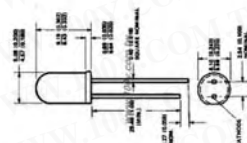
应用:

- 理想为后照光面板
- 使用为灯开关
- 适应为室内和室外标志



Agilent Technologies

100Y 编号	厂商编号	制造厂商	说明	If max. mA	波长 (nm)	亮度(mcd)	Typical Vf/If	View Angle
33578	HLMP-C115	Agilent	T-13/4 Super Ultra-Bright LED Lamps	30mA	645nm	600mcd	1.8V	15
33580	HLMP-C215	Agilent	T-13/4 Super Ultra-Bright LED Lamps	30mA	635nm	300mcd	1.9V	15
33581	HLMP-C223	Agilent	T-13/4 Super Ultra-Bright LED Lamps	30mA	635nm	170mcd	1.9V	25
33584	HLMP-C315	Agilent	T-13/4 Super Ultra-Bright LED Lamps	20mA	583nm	300mcd	2.1V	15
33586	HLMP-C323	Agilent	T-13/4 Super Ultra-Bright LED Lamps	20mA	583nm	170mcd	2.1V	25
33588	HLMP-C515	Agilent	T-13/4 Super Ultra-Bright LED Lamps	30mA	568nm	300mcd	2.2V	15
33592	HLMP-C523	Agilent	T-13/4 Super Ultra-Bright LED Lamps	30mA	568nm	170mcd	2.2V	25



特点:

- 亮光例外
- 宽观察角度
- 卓著的物质效率
- 低向前电压
- CMOS/MOS 兼容
- TTL兼容
- 深红色

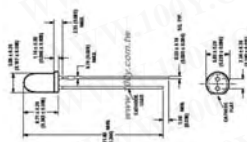
应用:

- 明亮的四周照明设备情况
- 移动的信息盘区
- 便携式的设备
- 一般用途



Agilent Technologies

100Y 编号	厂商编号	制造厂商	说明	If max. mA	波长 (nm)	亮度(mcd)	Typical Vf/If	View Angle
33563	HLMP-D101	Agilent	High Intensity, Double Heterojunction AlGaAs Red LED Lamps	30mA	645nm	70mcd	1.8V/20mA	65



特点:

- 空间辐射样式很好的被定义
- 观察角度: 6°, 15°, 23°, 30°
- 高光亮产品
- 颜色: 590 nm琥珀; 605nm橘色
- 615 nm 带红橙色
- 625 nm 红色
- 高操作温度: T_J LED=+130°C
- 对湿气的优越抵抗
- 包裹选择: 有或没有主隔离

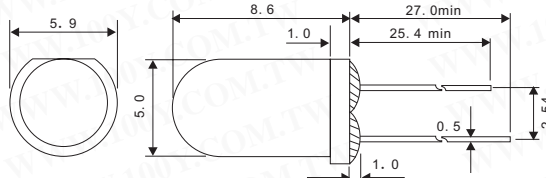
应用:

- 交通管理
交通信号; 人行信号
作区域警告灯; 可变消息标志
- 商业室外广告:
标志; 大门罩
- 汽车:
外部和内部光

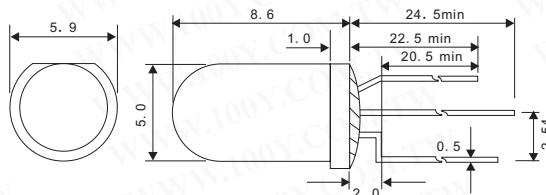


Agilent Technologies

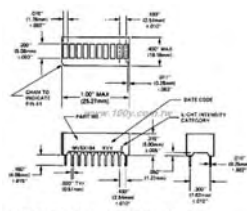
100Y 编号	厂商编号	制造厂商	说明	If max. mA	波长 (nm)	亮度(mcd)	Typical Vf/If	View Angle
33543	HLMP-EH24-SV000	Agilent	T-13/4 (5 mm) Precision Optical Performance AllnGaP LED Lamps	50mA	615nm	1500mcd	1.94V	23



100Y 编号	厂商编号	制造厂商	说明	Emitting Color	Lens Color	If max. mA	波长 (nm)	亮度(mcd)	Typical Vf/If	View Angle
16187	L503WC	JOINSCAN	φ5 LED	Red	Limpid	20mA	660nm	11-35	1.8V	Diffusion
14289	L503YC-S	JOINSCAN	φ5 白光二极体	黄光偏橙色	透明	20mA	600nm	11-35	2.1V	Diffusion



100Y 编号	厂商编号	制造厂商	说明	Emitting Color	Lens Color	If max. mA	波长 (nm)	亮度(mcd)	Typical Vf/If	View Angle
3943	L505CM	JOINSCAN	5mm LED	Orange+Green	Milky	20	635+565	14~30	2.2	Diffusion



特点:

- 大段, 严密被间隔
- 可堆叠尾部
- 快速开关优秀, 多元化
- 低电力消费
- 直接地与 IC's 兼容
- 宽观察角度
- 3 英寸水平垂直度主间隔
- 分类为发光强度

应用:

- MV5X164 系列是10段 bargraph 显示
- 以分开的阳极和负极为各轻的段。
- 包裹尾部可堆叠的。

100Y 编号	厂商编号	制造厂商	说明	Lens Color	If max. mA	波长 (nm)	Typical Vf/If
35510	MV53164	Fairchild	BARGRAPH DISPLAYS	Yellow	10mA	585nm	2.0V/10mA



服务专线: 台湾: 886-3-5753170

深圳: 86-755-83298787

上海: 86-21-34970699

23-04

传 真: 台湾: 886-3-5753172

深圳: 86-755-83640655

上海: 86-21-64605107

E-mail: 台湾: sale@100y.com.tw

深圳: 100y@163.com

上海: 100y-1@163.com