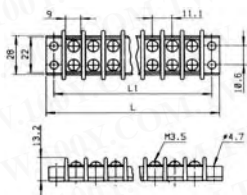




### TB - 通型端子台-平台锁螺丝



3047-05P



### 详细产品规格 - 请点击cn.100y.com.tw

#### SPECIFICATIONS

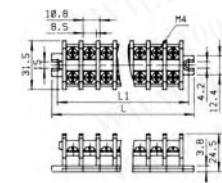
- WIRE RANGE: 12 TO 18AWG
- BODY MATERIAL: THERMOPLASTIC (UL94V-0)
- TERMINALS: BRASS TIN PLATED
- SCREWS: STEEL NICKEL PLATED
- TEMPERATURE RATING: 40 TO 100
- INSULATION WITHSTANDS: VOLTAGE AC 2000V/MIN
- INSULATION RESISTANCE: 1000M OR MORE AT DC

100Y 编号	厂商编号	说明	类型	Poles	L(mm)	L1(mm)
4248	3047-03P	二联配电端子板美式	TB-10	3*2P	45.2	38
4249	3047-04P	固定式端子盘	TB-10	4*2P	54.7	47.5
4252	3047-05P	固定式端子盘	TB-10	5*2P	64.2	57
4250	3047-06P	二联配电端子板美式	TB-10	6*2P	73.7	66.5
3547	3047-07P	固定式端子盘	TB-10	7*2P	83.2	76
4251	3047-08P	固定式端子盘	TB-10	8*2P	92.7	85.5
3849	3047-10P	固定式端子盘	TB-10	10*2P	111.7	104.5
3572	3047-12P	固定式端子盘	TB-10	12*2P	130.7	123.5

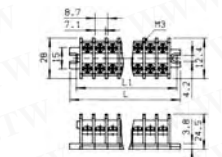
### TBC, TBR系列组合型-平台锁螺丝式



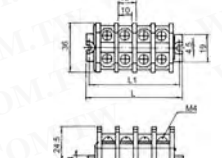
TBC-20H



TBC-10H



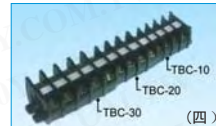
TBC-30H



### 卡式组立端子盘

#### 特性:

1. 10P以下, 免除串接铁条, 二P直接互压即可, 安装组立方便快速。(如图一)
2. 10P以上长度, 附加铁条。20P以上, 可分成二段或三段, 先固定一段, 再加接一段, 可不受长度限制加长, 且十分坚固。(如图二)
3. 卸下时, 以一字起子自底面沟槽撬开。(如图三)
4. TBC-10、TBC-20、TBC-30三种可彼此互相串接, 并共享同一铁条。(如图四)
5. PC材质, 耐高温, 韧性强不碎裂。



100Y 编号	厂商编号	说明	类型	Poles
7644	TBC-10	卡式组立端子盘 10A	TBC-10	单 P
7648	TBC-10H	For TBC-10 尾盖板	TBC-10H	
7645	TBC-20	卡式组立端子盘 20A	TBC-20	单 P
7649	TBC-20H	For TBC-20 尾盖板	TBC-20H	
7894	TBC-30	卡式组立端子盘 30A	TBC-30	单 P
7920	TBC-30H	For TBC-30 尾盖板	TBC-30H	

### 端子台用Jump

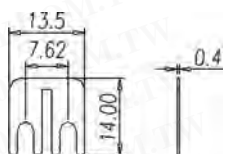


### 详细产品规格 - 请点击cn.100y.com.tw



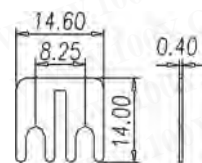
DS-201

- 材质: 黄铜, 0.4t
- 电镀: Tin Plated



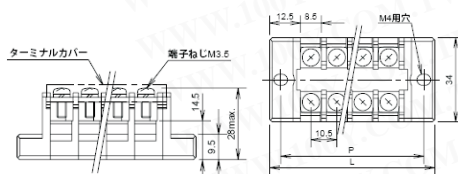
DS-301

- 材质: 黄铜, 0.4t
- 电镀: Tin Plated



Part No.	Product No.	制造厂商	说明	适用角距
5128	DS-201	DINKLE	端子台短路 Pin	7.62mm
5127	DS-301	DINKLE	端子台短路 Pin	8.25mm

### BTB, BTBH系列固定端子台



#### 说明:

- 耐电压: AC2500V-1分间
- 绝缘电阻: 100MΩ 以上
- 温度范围: -25℃+55℃
- 相对湿度: 45~85%



100Y 编号	厂商编号	制造厂商	说明	类型	Poles	L(mm)	端子螺丝	适合电线
40058	BTB15LC5	IDEC	BTB, BTBH 系列固定端子台	BTB15LC	2*5	115mm	M3.5	22-14AWG
18418	BTBH30C10	IDEC	固定端子台	BTBH30C	2*10	145mm	M4	18-10AWG

