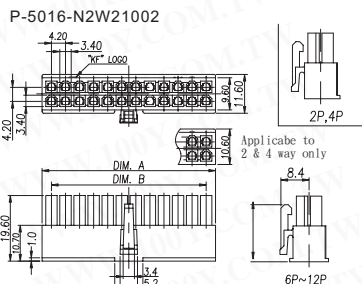




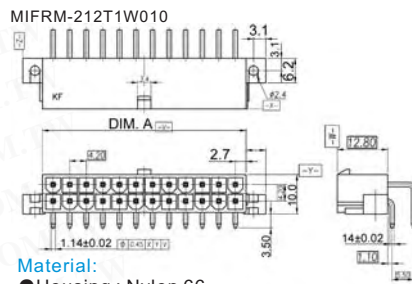
5015, 5016 电源插座, 母头和连接头用端子

详细产品规格 - 请点击 cn.100y.com.tw



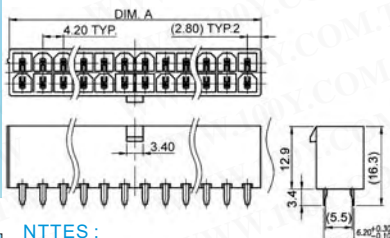
Part NO	Product NO	DIM. A
11950	P-5016-N2W20202	5.6
11952	P-5016-N2W20402	9.8
14561	P-5016-N2W20802	18.2
11951	P-5016-N2W20802	26.6
6114	P-5016-N2W22002	43.4
14560	P-5016-N2W22402	51.8

NTTES:
 ● MATERIAL: NYLON 66 UL94V-0



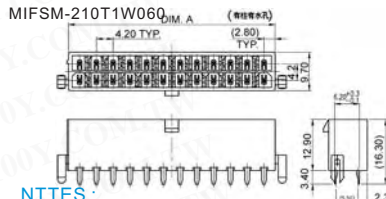
Part NO	Product NO	DIM. A
11955	MIFRM-202T1W010	5.4
11956	MIFRM-204T1W010	9.6
11957	MIFRM-212T1W010	26.5
11953	MIFRM-218T1W010	39.2
11954	MIFRM-220T1W010	43.4

Material:
 ● Housing: Nylon 66
 ● Contact: Brass
 ● Contact plating: Tin-lead 90/10 for all



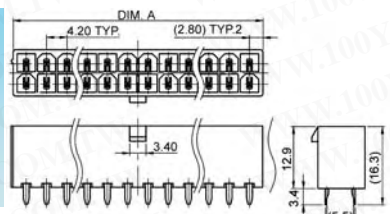
Part NO	Product NO	DIM. A
15910	MIFSM-202T1W041	9.8

NTTES:
 ● MATERIAL: NYLON 66 + BRASS
 ● FINISH: TIN PLATED

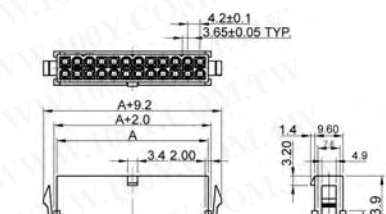


Part NO	Product NO	DIM. A
12085	MIFSM-204T1W060	9.8
12086	MIFSM-212T1W060	26.7
11947	MIFSM-220T1W060	43.7

NTTES:
 ● MATERIAL: NYLON 66 UL94V-2
 CONTACT: BRASS
 ● FINISH: TIN PLATED BRASS



NTTES:
 ● MATERIAL: NYLON 66 + BRASS
 ● FINISH: TIN PLATED OR GOLD PLATING



NTTES:
 ● DRAFT ANGLE: 1 MAX



G17-06P-R

100Y 编号	厂商编号	说明	角度 °	公座/母头	插脚
17167	G17-06P	5015A p:4.2mm 公座-20P-无耳	180°	公座	06P
40101	G17-06P-R	5015A p:4.2mm 公座-06P-无耳	90°	公座	06P
6101	G17-20P	5015A p:4.2mm 公座-20P-无耳	180°	公座	20P
17168	G18-06P	5016A p:4.2mm 母座-20P-无耳	180°	母座	06P
11955	MIFRM-202T1W010	5015TW-90°-耳	90°	公座	2P
11956	MIFRM-204T1W010	5015TW-90°-耳	90°	公座	4P
11957	MIFRM-212T1W010	5015TW-90°-耳	90°	公座	12P
11953	MIFRM-218T1W010	5015TW-90°-耳	90°	公座	18P
11954	MIFRM-220T1W010	5015TW-90°-耳	90°	公座-耳	20P
15910	MIFSM-202T1W041	5015A-180°-耳	180°	公座	2P
12085	MIFSM-204T1W060	5015A-180°-耳	180°	公座	4P
22632	MIFSM-210T1W060	5015A-180°-耳	180°	公座	10P
12086	MIFSM-212T1W060	5015A-180°-耳	180°	公座	12P
11947	MIFSM-220T1W060	5015A-180°-耳	180°	公座	20P
12548	P-5015-N2W202B1	5015RH-母头-(空中式)	180°	母头	2P
12549	P-5015-N2W204B1	5015RH-母头-(空中式)	180°	母头	4P
15497	P-5015-N2W206B1(有耳)	5015RH-母头-(空中式)	180°	母头	6P
16219	P-5015-N2W208B1	5015RH-母头-(空中式)	180°	母头	8P
16433	P-5015-N2W210B1	5015RH-母头-(空中式)	180°	母头	10P
12550	P-5015-N2W212B1	5015RH-母头-(空中式)	180°	母头	12P
12554	P-5015-N2W220B1	5015RH-母头-(空中式)	180°	母头	20P
11950	P-5016-N2W20202	5016 公插头 P:4.20mm		公连接头	1*2
11952	P-5016-N2W20402	5016 公插头 P:4.20mm		公连接头	2*2
20433	P-5016-N2W20602	5016 公插头 P:4.20mm		公连接头	2*3
14561	P-5016-N2W20802	5016 公插头 P:4.20mm		公连接头	2*4
23724	P-5016-N2W21002	5016 公插头 P:4.20mm		公连接头	2*5
11951	P-5016-N2W21202	5016 公插头 P:4.20mm		公连接头	2*6
6114	P-5016-N2W22002	5016 公插头 P:4.20mm		(公)空中接头	2*10
14560	P-5016-N2W22402	5016 公插头 P:4.20mm		(公)空中接头	2*12

