



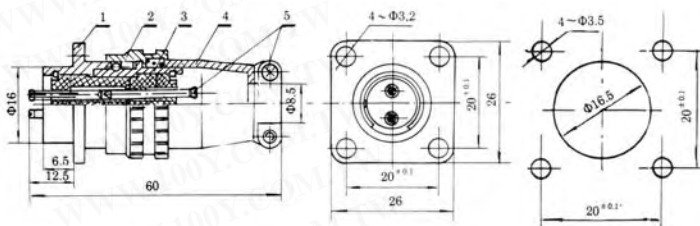
XSR16系列金属连接器和附件

详细产品规格 - 请点击 cn.100y.com.tw



主要技术特性:

- 额定电流: 10A; 额定电压: 400V;
- 环境温度: -55℃~85℃;
- 相对湿度: 温度为40℃时达93%;
- 振动: 频率为50~500Hz时 加速度达100m/s²;
- 冲击: 频率为60~80次/min 加速度达250m/s²
- 接触电阻: 0.0025Ω; 绝缘电阻: ≥1000MΩ;
- 试验电压: 1500V
- 分离力: 2~4N; 温升: ≤50℃; 寿命: 500次



XSR型连接器适用于各类仪器仪表电子设备连接, 也可作为热电偶测试仪的电气连接之用。XSR型连接器外型、安装尺寸与SX16及CX16型插头座完全相同, 连接结构为推入式钢球锁紧, 插拔迅速, 端子接线形式为压接式, 使用方便可靠。

100Y 编号	厂商编号	说明	外形尺寸	插脚	M/F Plug/Socket	Rate Current/Voltage
15215	XSR16K2P-XSR16J2A	XSR16 Series -Industrial Circular Connectors	16mm	2P	J: Plug K: Socket	10A/400V

Cx16系列镀镍金属连接器



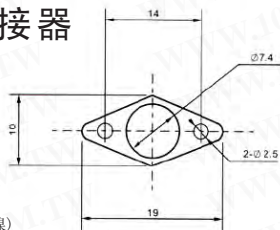
Cx型连接器有外壳配合直径为16、24 (mm) 两种规格, 接触对有3、4、5、7、9、12、19、20、26芯九种, 可配屏蔽或非屏蔽电缆。外形为直径。可作为仪器仪表, 电气及无线电设备间电源连接, 电缆间相互连接或穿墙、隔板连接之用。

100Y 编号	厂商编号	说明	插脚	公/母 头/座	Rate Current/Voltage	外形尺寸
38433	CX16Z-F-3P	X16 Series -镀镍方形连接器	3P	F 插头+M 圆插座	5A/500V	ψ16
38434	CX16Z-F-4P	X16 Series -镀镍方形连接器	4P	F 插头+M 圆插座	5A/500V	5A/500V
38435	CX16Z-F-5P	X16 Series -镀镍方形连接器	5P	Female Plug+Male Socket	5A/500V	16mm
38436	CX16Z-F-7P	X16 Series -镀镍方形连接器	7P	Female Plug+Male Socket	5A/500V	16mm
38437	CX16Z-F-9P	X16 Series -镀镍方形连接器	9P	Female Plug+Male Socket	5A/500V	16mm

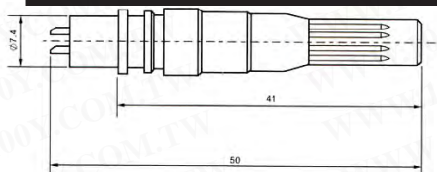
Mt8系列镀镍金属连接器



MT8-3T(镀镍)



详细产品规格 - 请点击 cn.100y.com.tw



100Y 编号	厂商编号	说明	插脚	外形尺寸
32663	MT8-2T(镀镍)	镀镍金属连接器	2P	8mm
32665	MT8-3T(镀镍)	镀镍金属连接器	3P	8mm
29212	MT8-4T(镀镍)	镀镍金属连接器	4P	8mm

Xs12系列铝合金连接器



XS12K4P+XS12J4A(铝合金)



XS12K5P+XS12J5A(铝合金)



XS12K7P+XS12J7AY(铝合金)

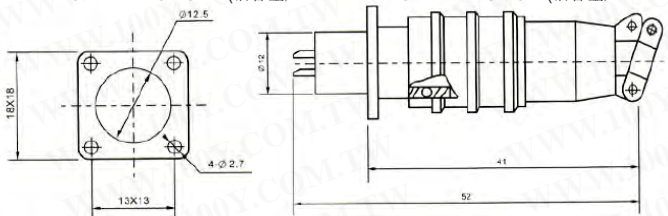


XS12K7P+XS12J7A(铝合金)

Xs12系列连接器外壳配合直径为12mm, 接触对为6种, 插头为带翼套管或直形套, 可安装在仪器面板上使用, 产品外形小巧美观, 工艺精密成形, 结构为卡扣式钢球锁紧。

主要技术特性:

- 环境温度: -55℃~+85℃
- 相对湿度: 湿度+40℃, 达93%
- 大气压力: 达4 Kpa
- 振动: 加速度达100 m/S²
- 冲击: 加速度达250 m/S²
- 离心: 加速度达250 /S²
- 额定电流: 3A
- 额定电压: 250V
- 接触电阻: 每一接触对的接触电阻不大于0.005Ω
- 绝缘电阻: 正常条件下不小于1000 mΩ



100Y 编号	厂商编号	说明	外形尺寸	插脚	M/F Plug/Socket	Rate Current/Voltage
15212	XS12K3P+XS12J3A(铝合金)	XS12 铝合金圆形插头+方形插座连接器	12mm	3P	J: Plug K: 方形 Socket	3A/250V
16423	XS12K3P+XS12J3AY(铝合金)	XS12 铝合金圆形插头+圆形插座连接器	12mm	3P	F 插头+M 插座	3A/250V
15213	XS12K4P+XS12J4A(铝合金)	XS12 铝合金圆形插头+方形插座连接器	12mm	4P	J: Plug K: Socket	3A/250V
16422	XS12K4P+XS12J4AY(铝合金)	XS12 铝合金圆形插头+圆形插座连接器	12mm	4P	J: Plug K: Socket	3A/250V
29209	XS12K5P+XS12J5A(铝合金)	铝合金插头+方形插座连接器	12mm	5P	F 插座+M 插头	3A
16424	XS12K5P+XS12J5AY(铝合金)	XS12 铝合金圆形连接器	12mm	5P	J: Plug K: Socket	3A/250V
28704	XS12K7P+XS12J7A(铝合金)	XS12 铝合金圆形插头+方形插座连接器	12mm	7P	F 插头+M 插座	3A/250V
29210	XS12K7P+XS12J7AY(铝合金)	铝合金圆形插头+圆形插座连接器	12mm	7P	F 座/M 头	3A

