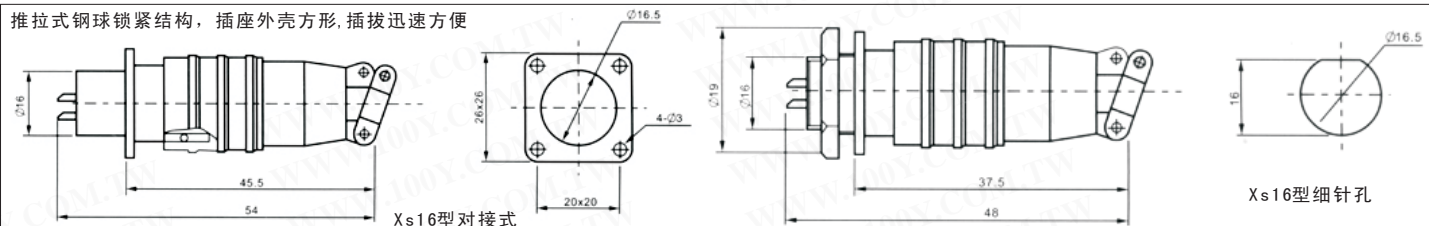




推拉式钢球锁紧结构, 插座外壳方形, 插拔迅速方便

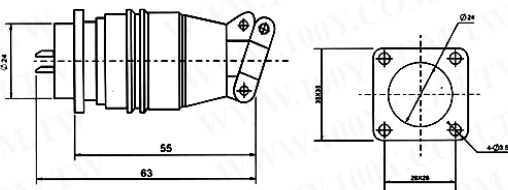


SHELL SIZE (外形尺寸)	16-2	16-3	16-4	16-5	16-7	16-9	
CONTACT ARRANGEMENTS (接触对分布)							
CURRENT RATING (额定电流)	3						
WITHSTAND VOLTAGE (额定电压)	AC 500V a minute						
INSULATION RESISTANCE (绝缘电阻)	>2000MΩ						
CONTACT RESISTANCE (接触电阻)	<5MΩ						

100Y 编号	厂商编号	说明	插脚	公头/母头(座)	Rate Current/Voltage	外形尺寸
36382	XS16K3P+XS16J3Y	镀铜金属母头+圆形公座连接器	3P	母头/圆形公座	3A/500V	16mm
36383	XS16K4P+XS16J4Y	镀铜金属母头+圆形公座连接器	4P	母头/圆形公座	3A/500V	16mm
29237	XS16K5P+XS16J5A	镀镍金属母头+方形公座连接器	5P	母头/方形公座	3A/500V	16mm
29218	XS16K5P+XS16J5Y	镀镍金属母头+圆形公座连接器	5P	母头/圆形公座	3A/500V	16mm
29236	XS16K7P+XS16J7A	镀镍金属连接器	7P	母头/方形公座	3A/500V	16mm
29235	XS16K7P+XS16J7Y	镀镍金属母头+圆形公座连接器	7P	母头/圆形公座	3A/500V	16mm
36381	XS16K7P+XS16J7Y	镀铜金属母头+圆形公座连接器	7P	母头/圆形公座	3A/500V	16mm

Xs24系列镀镍金属连接器

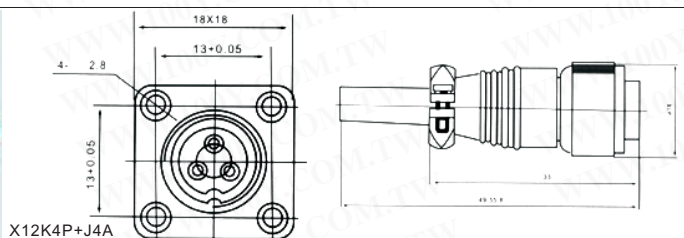
详细产品规格 - 请点击 [cn.100y.com.tw](http://cn.100y.com.tw)



插头插座螺纹连接结构  
用于电气及无线电设备  
与电源间的连接

100Y 编号	厂商编号	说明	插脚	公头/母头(座)	Rate Current/Voltage	外形尺寸
29240	XS24K12P+XS24J12A	镀镍金属连接器	12P	公头/方形母座	5A/500V	1.5*12
29239	XS24K19P+XS24J19A	镀镍金属公头/方形母座连接器	19P	公头/方形母座	3A/500V	1*19

X12系列镀镍金属连接器



使用环境条件: 环境温度: -55+100℃ 相对湿度: 温度为+40℃时达到98%  
主要技术条件: 工作电流/电压: 3A/300V 接触电阻: ≤10MΩ 耐压: 1000V

接触电阻: ≥5000MΩ 寿命: 500次

100Y 编号	厂商编号	说明	插脚	公/母 头/座	Rate Current/Voltage	外形尺寸
37768	X12K4P+J4A	方形金属连接器	4P	公/母 头/座	3A/500VAC	1
15214	X12K4P+X12J4A	镀镍圆形母插头+方形公插座连接器	4P	母插头+方形公插座	3A/300V	12mm
37761	X12K5P+J5A	方形金属连接器	5P		3A/500VAC	1

