

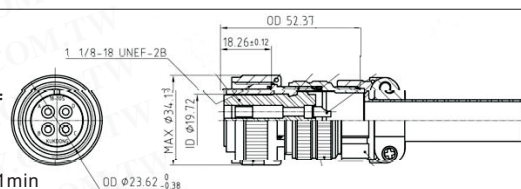


MS3106B-18-1S



MS3106A-14S-9S

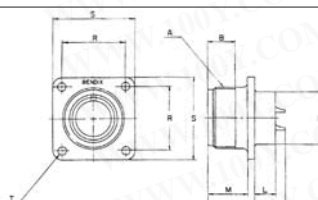
Insulation resistance :
Morethen 5000MΩ
Internal voltage :
AC 2000V with stand 1min



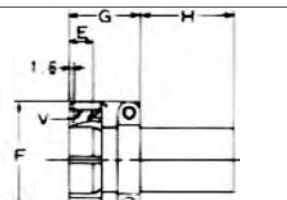
MS3057-6A



MS3106A-14A-2P



MS3106A-14A-2P



MS3057-6A

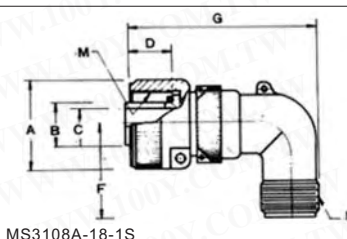
MS3057-6A 尺寸规格表

型号 MIL	适用规格	外径 B	内径 C	长度 E	外径 F	全长 G	H	牙制
MS3057-6A	12SL,14S,14	11.1	7.9	8	25.4	22.2	55	3/4-20UNEF

100Y 编号	厂商编号	说明	Shell Size (mm)	Pins	M/F Plug Socket	Rate Current/Voltage
22963	MS3057-12A	电缆夹	20-22		17P	公头
30876	MS3057-16A	电缆夹	24-28			
29214	MS3057-6A	电缆夹	14-14S			
33897	MS3106A-10SL-3P	3P 公插座 13A~20A 500Vac	39.7	3P	公头	13A~20A/500Vac/700Vdc
24415	MS3106A-10SL-3S	3P 母头 13A~20A 500Vac	23	3P	母头	13A~20A/500Vac/700Vdc
33898	MS3106A-14A-2P	4P 公插头	28	4P	公插头	13A~20A/200Vac/250Vdc
29215	MS3106A-14S-2S	4P 母头 13A~20A 200Vac	28	4P	母头	13A~20A/200Vac/250Vdc
32186	MS3106A-14S-5P	5P 公插座 20A 200Vac	28	5P	公头	13A~20A/200Vac/250Vdc
28686	MS3106A-14S-5S	5P 母头 13A~20A 200Vac	28	5P	母头	13A~20A/200Vac/250Vdc
33886	MS3106A-14S-6P	6P 公插座	28	6P	公插座	13A~20A/200Vac/250Vdc
29839	MS3106A-14S-6S	6P 母头	28	6P	母头	13A~20A/200Vac/250Vdc
33884	MS3106A-14S-7P	3P 公插座	28	3P	公头	13A~20A/500Vac/700Vdc
33885	MS3106A-14S-7S	3P 母头	28	3P	母头	13A~20A/500Vac/700Vdc
33900	MS3106A-14S-9P	2P 公插座 13A~20A 500Va	23	2P	公头	13A~20A/500Vac/700Vdc
33901	MS3106A-14S-9S	2P 母头 13A~20A 200Vac	23	2P	母头	13A~20A/200Vac/250Vdc
35537	MS3106A-16-10P	3P 公插座 23A~35A 500Vac	31.5	3P	公插座	46A~60A/500Vac/700Vdc
35914	MS3106A-16-10S	3P 母头 23A~35A 500Vac	31.5	3P	母头	23A~35A/500Vac/700Vdc
37289	MS3106A-16S-1S	7P 母头 13A~20A 500Vac	31.5	7P	母头	13A~20A/500Vac/700Vdc
33939	MS3106A-18-1P	10P 公插头	34.1	10P	公插头	13A~20A/200Vac (B,C,F,G=500Vac)
31944	MS3106A-18-1S	10P 母头 13A~20A 200Vac (B,C,F,G=500Vac)	34.1	10P	母头	13A~20A/200Vac (B,C,F,G=500Vac)
33892	MS3106A-20-16P	9P 公插座 20A 500Vac	37.3	9P	公头	13A~20A/23A~35A/500Vac/700Vdc
28487	MS3106A-20-16S	9P 母头 13A~20A 500Vac	37.3	9P	母头	13A~20A/500Vac/700Vdc
22960	MS3106A-20-29P	17P 公插座 20A 500Vac	37.3	17P	公头	13A~20A/500Vac/700Vdc
28685	MS3106A-20-29S	17P 母头 13A~20A 500Vac	37.3	17P	母头	13A~20A/500Vac/700Vdc
33894	MS3106A-22-22P	4P 公插座 46A~60A 500Vac	40.3	4P	公插座	46A~60A/500Vac/700Vdc
32810	MS3106A-22-22S	4P 母头 46A~60A 500Vac	40.3	4P	母头	46A~60A/500Vac/700Vdc
39197	MS3106A-28-21P	37P 公插座 13A~20A 500Vac	49.4	37P	公插座	13A~20A/500Vac/700Vdc
30875	MS3106A-28-21S	37P 母头 13A~20A 500Vac	49.4	37P	母头	13A~20A/500Vac/700Vdc
38775	MS3106B-18-1S	10P 母头 13A~20A 200Vac (B,C,F,G=500Vac)	34.1	10P	母头	13A~20A/200Vac (B,C,F,G=500Vac)
37925	MS3106B-20-15S	7P 母头 23A~35A 500Vac	37.3	7P	母头	23A~35A/500Vac

MS3108 系列铝合金连接头和附件(防水型)

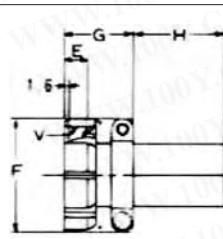
详细产品规格 - 请点击 cn.100y.com.tw



MS3108A-18-1S



MS3057-10A



MS3057-10A 尺寸规格表

MS3108A is available in size 8S thru 36 only. Either the split or solid or solid end bells on the 3108 are capable of being rotated and locked

型号 MIL	适用规格	外径 B	内径 C	长度 E	外径 F	全长 G	H	牙制
MS3057-10A	18	15.9	14.3	8	30.9	23.8	46	1-20UNEF

100Y 编号	厂商编号	说明	尺寸 (mm)	插脚	M/F Plug Socket	Rate Current/Voltage
22957	MS3057-10A	电缆夹	18			
22954	MS3108A-18-1S	10P 弯管母头 13A~20A 500Vac	34.1	10P	母头	20A/500Vac/700Vdc

