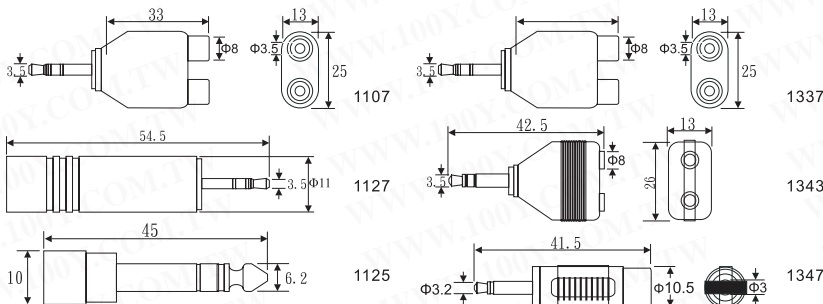




1127 1337 1347 1125 1343 2005 2013



100Y 编号	厂商编号	说明
17009	1111	6.3 立体头-双 6.3 立体座
8080	1125	镀金 M6.3mm 双音插头-F3.5mm 双音
10340	1127	镀金 3.5mm 双音头-6.3mm 双音座
8534	1337	3.5mm-2RCA 母插头镀金
7700	1343	3.5mm 双音 1 公转 2 母头/镀金
8513	1347	3.5 单音头-RCA 座镀金
12140	1349	3.5 单音头-6.3 单音座镀金
7072	2005	3.5mm 双音转 6.3mm 母座
18027	2012	-6.3*2 插座
4089	2013	铜双头母座 3.5mm ST 中继座
17648	2178	S 端子-母座
35043	2206	S 端子母-母座

MIC 音讯连接头

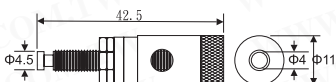
详细产品规格 - 请点击 cn.100y.com.tw



8523-3P 8525-4P 8525-3P 8524-4P 8524-3P

100Y 编号	厂商编号	说明	类型	Poles	材质	颜色
31992	8523-3P	MIC 音讯公连接头-3P	Male	3P	镀锡	黑色
11840	8524-3P	MIC 音讯母连接头-3P	Female	3P	镀锡	黑色
11843	8524-4P	MIC 音讯母连接头-4P	Female	4P	镀锡	黑色
11842	8525-3P	MIC 锁面板式公头-3P	Male	3P	镀锡	黑色
11844	8525-4P	MIC 锁面板式公头-4P	Male	4P	镀锡	黑色

4mm 声音连接头



100Y 编号	厂商编号	说明
3550	3120-B	4mm 黑色博士端子镀金短型
3551	3120-R	4mm 红色博士端子镀金短型

Speaker 连接头

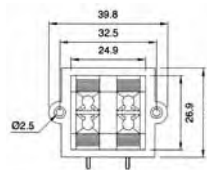
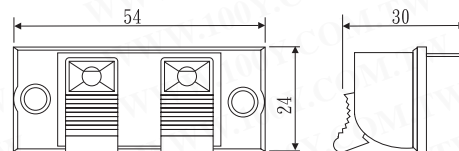
详细产品规格 - 请点击 cn.100y.com.tw



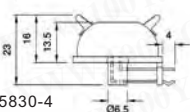
V5-5831-6
V5-5831-4
V5-5830-4



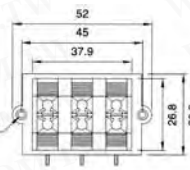
3098



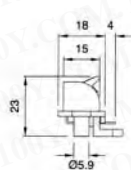
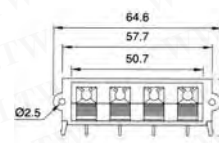
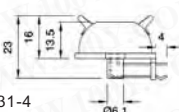
V5-5830-4



V5-5831-4



V5-5831-6



100Y 编号	厂商编号	说明	颜色	插脚
7698	3098	2P 红+黑-弹簧端子大型	红+黑	1*2P
11499	V5-5830-4	大型弹簧端子 1*4P(R.B.B.R)	R.B	1*4P
11500	V5-5831-4	大型弹簧端子 2*2P(R.B)	R.B	2*2P
12221	V5-5831-6	大型弹簧端子 2*3P(R.B)	R.B	2*3P



假如您需要适合特殊用途的产品或更详细的技术资料，
我们的业务专员将会为您提供一流的资讯，您可以通过电话、传真、E-mail、网络来联系我们！

